

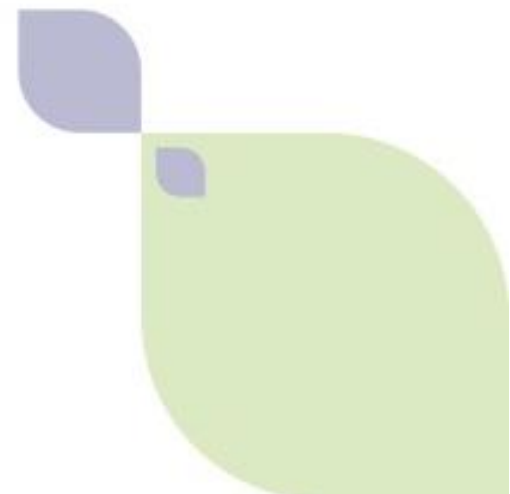
EMISSIONI

REPORT LINEA 1 APRILE 2022								
Data	NOx	SO ₂	HCl	CO	HF	COT	PLV	NH ₃
	mg/Nm ³	mg/Nm ³	mg/Nm ³	mg/Nm ³	mg/Nm ³	mg/Nm ³	mg/Nm ³	mg/Nm ³
	media giorn.	media giorn.	media giorn.	media giorn.	media giorn.	media giorn.	media giorn.	media giorn.
1	64,71	1,31	4,82	7,85	0,25	0,00	0,78	0,44
2	62,97	1,31	4,85	7,53	0,06	0,01	0,94	0,69
3	62,05	1,31	4,81	7,03	0,16	0,00	1,17	0,64
4	62,68	1,32	5,01	7,19	0,07	0,00	0,89	0,71
5	63,81	1,33	4,75	8,17	0,11	0,00	0,96	0,81
6	62,43	1,35	4,10	7,65	0,08	0,03	0,96	0,74
7	63,17	1,76	4,85	8,04	0,06	0,00	0,85	0,74
8	61,27	2,23	4,26	8,91	0,08	0,15	0,58	0,85
9	64,63	1,36	4,86	8,08	0,05	0,00	0,55	0,72
10	Linea ferma per manutenzione							
11								
12								
13								
14								
15								
16								
17								
18								
19								
20								
21								
22								
23								
24								
25	67,06	1,34	4,47	9,70	0,04	0,65	0,40	1,78
26	62,42	1,27	6,40	7,09	0,04	0,00	0,18	0,67
27	57,41	1,35	5,48	7,69	0,04	0,03	0,27	0,66
28	61,25	1,44	6,71	7,78	0,06	0,00	0,53	0,86
29	61,52	1,34	5,97	7,64	0,06	0,00	0,49	0,88
30	59,20	1,34	5,87	7,58	0,05	0,00	0,41	0,83
media	62,44	1,42	5,15	7,86	0,08	0,06	0,66	0,80
Limiti	80	50	10	50	1	10	10	10

NEUTALIA SRL BENEFIT

Strada Comunale Per Arconate n. 121
21052 Busto Arsizio - VA - info@neutalia.it

Capitale sociale Euro 500.000 i.v.
C.F. 03842010120
R.E.A. VA 383041

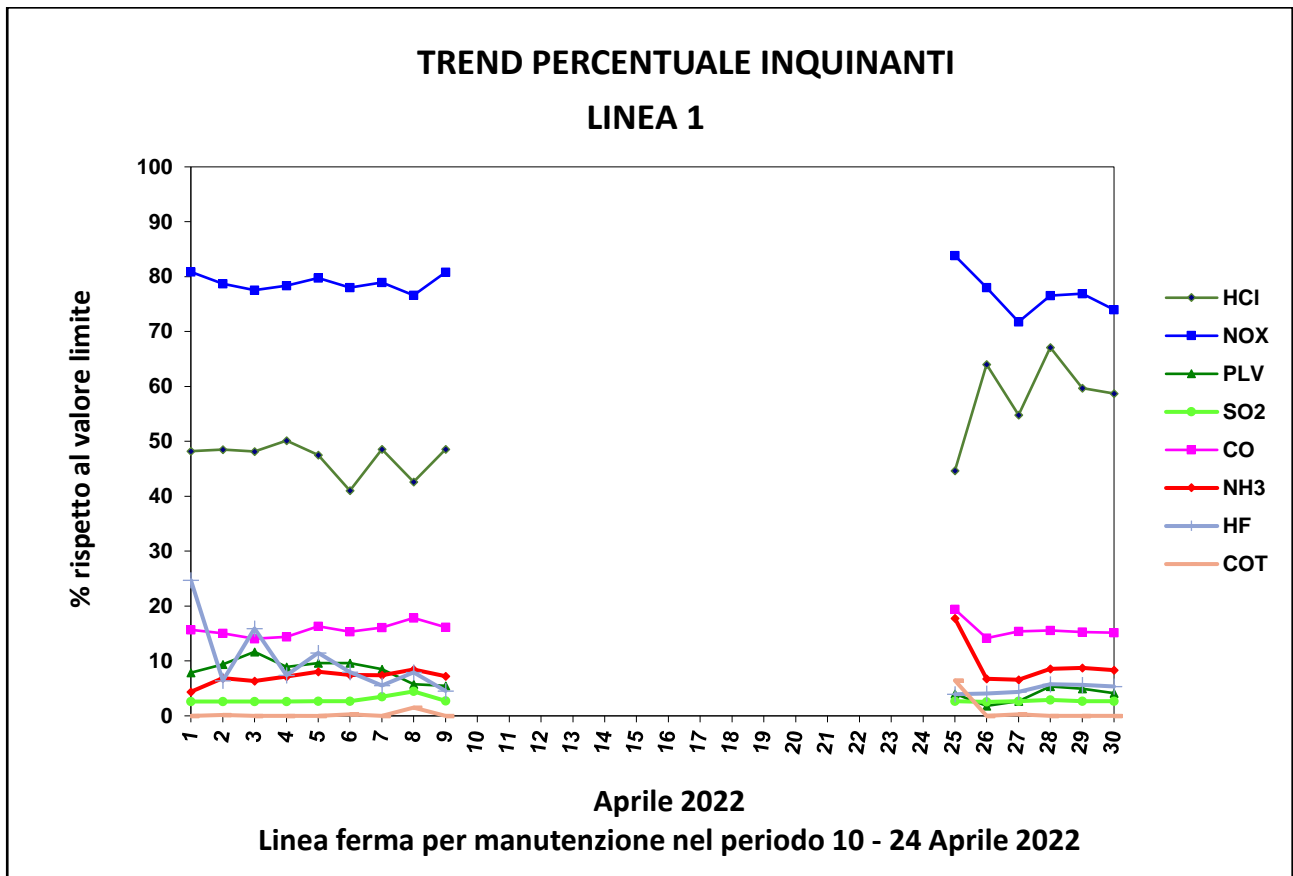


REPORT LINEA 2 APRILE 2022								
Data	NOx	SO ₂	HCl	CO	HF	COT	PLV	NH ₃
	mg/Nm ³	mg/Nm ³	mg/Nm ³	mg/Nm ³	mg/Nm ³	mg/Nm ³	mg/Nm ³	mg/Nm ³
	media giorn.	media giorn.	media giorn.	media giorn.	media giorn.	media giorn.	media giorn.	media giorn.
1	Linea ferma per manutenzione							
2								
3								
4	59,99	1,69	3,11	4,64	0,08	0,00	0,58	1,63
5	58,97	1,78	3,58	5,51	0,09	0,02	0,58	1,85
6	58,63	1,76	3,27	5,11	0,09	0,00	0,59	1,54
7	59,42	1,82	4,26	5,30	0,09	0,00	0,61	1,60
8	58,94	2,39	3,44	5,55	0,16	0,11	0,99	1,80
9	63,56	3,06	4,47	5,71	0,15	0,33	2,32	2,04
10	59,70	2,37	4,70	5,09	0,10	0,79	0,00	2,48
11	58,01	2,42	3,04	4,82	0,12	0,63	0,15	0,70
12	Linea ferma per manutenzione							
13								
14								
15								
16								
17	60,68	2,06	3,21	8,22	0,09	0,28	0,72	3,70
18	62,24	2,07	4,59	6,48	0,12	0,00	0,82	2,07
19	60,75	1,78	4,43	5,67	0,12	0,00	0,70	1,99
20	58,95	1,89	4,39	5,58	0,10	0,00	0,66	1,88
21	58,57	1,80	4,49	4,79	0,09	0,00	0,78	1,76
22	56,74	2,16	5,27	5,13	0,09	0,00	0,61	1,50
23	58,82	1,94	5,52	4,35	0,09	0,00	0,46	1,43
24	59,94	1,91	5,89	5,04	0,09	0,00	0,49	1,35
25	60,08	1,95	4,30	4,42	0,09	0,00	0,44	1,32
26	58,19	1,89	4,65	4,70	0,09	0,00	0,37	1,47
27	57,35	1,94	3,31	4,23	0,09	0,00	0,51	1,46
28	57,98	2,00	2,70	4,45	0,09	0,00	0,59	1,53
29	57,77	1,93	4,37	4,70	0,09	0,00	0,45	1,59
30	57,79	2,09	3,76	5,18	0,09	0,00	0,64	1,55
media	59,23	2,03	4,12	5,21	0,10	0,10	0,64	1,74
Limiti	80	50	10	50	1	10	10	10

NEUTALIA SRL BENEFIT

Strada Comunale Per Arconate n. 121
21052 Busto Arsizio - VA - info@neutalia.it

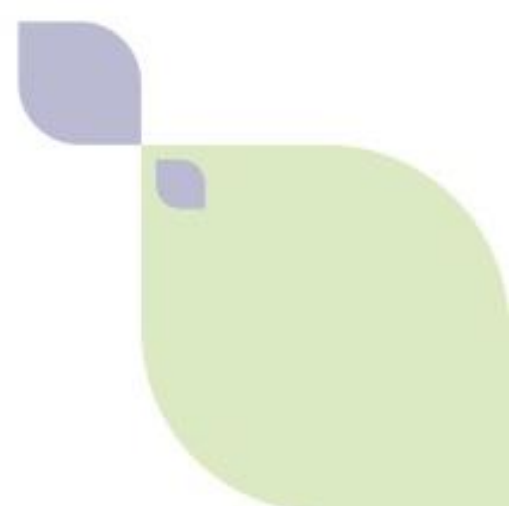
Capitale sociale Euro 500.000 i.v.
C.F. 03842010120
R.E.A. VA 383041

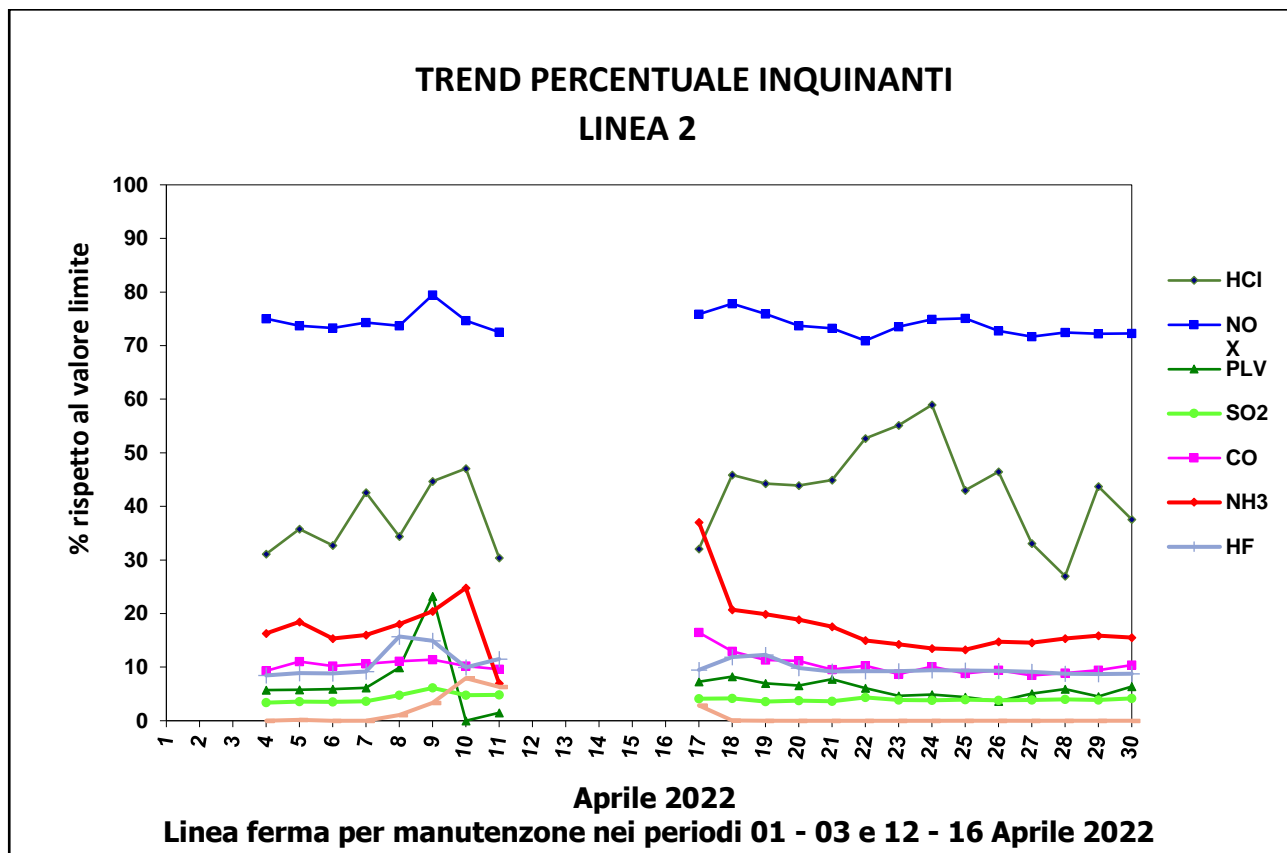


NEUTALIA SRL BENEFIT

Strada Comunale Per Arconate n. 121
21052 Busto Arsizio - VA - info@neutalia.it

Capitale sociale Euro 500.000 i.v.
C.F. 03842010120
R.E.A. VA 38304

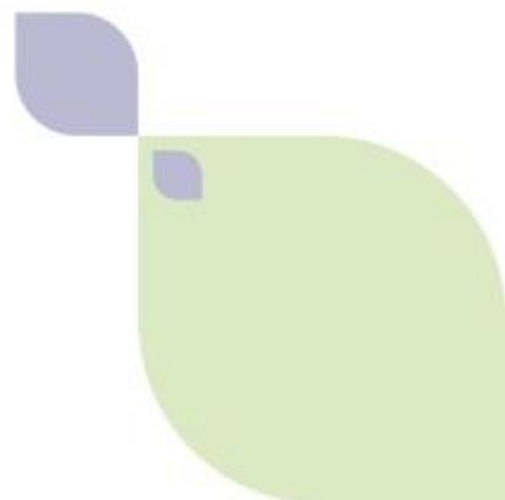




NEUTALIA SRL BENEFIT

Strada Comunale Per Arconate n. 121
21052 Busto Arsizio - VA - info@neutalia.it

Capitale sociale Euro 500.000 i.v.
C.F. 03842010120
R.E.A. VA 38304



ENERGIA ELETTRICA

Nel corso del mese di aprile 2022 sono stati prodotti 420,3 MWh.

Considerata una famiglia tipo (fonte ARERA- Autorità di Regolazione per Energia Reti e Ambiente) con le seguenti caratteristiche:

- Potenza impegnata 3 kW;
- Consumo pari a 2.700 kWh/anno,

l'impianto NEUTALIA S.R.L. nel mese di aprile 2022 ha prodotto energia elettrica da rifiuti per un quantitativo corrispondente al fabbisogno mensile di circa 1868 famiglie.

NEUTALIA SRL BENEFIT

Strada Comunale Per Arconate n. 121
21052 Busto Arsizio - VA - info@neutalia.it

Capitale sociale Euro 500.000 i.v.
C.F. 03842010120
R.E.A. VA 383041

