

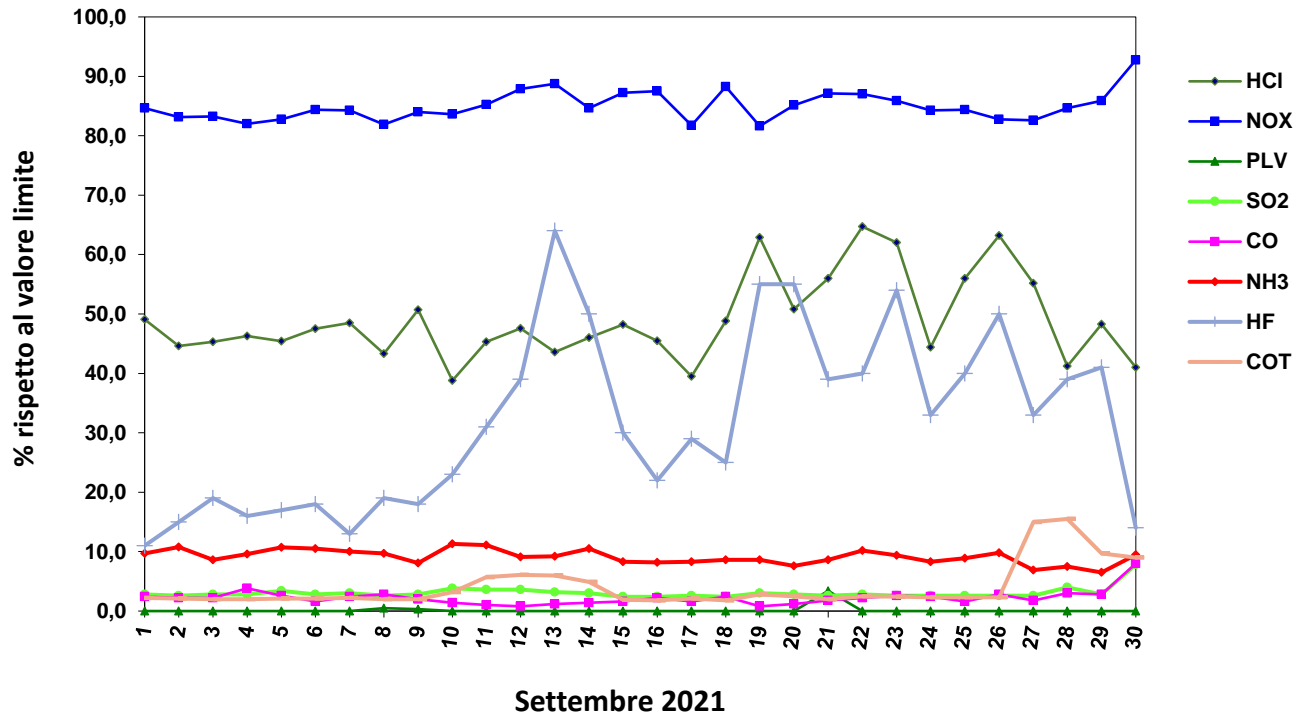
EMISSIONI

REPORT LINEA 1 SETTEMBRE 2021								
Data	NOx	SO ₂	HCl	CO	HF	COT	PLV	NH ₃
	mg/Nm ³	mg/Nm ³	mg/Nm ³	mg/Nm ³	mg/Nm ³	mg/Nm ³	mg/Nm ³	mg/Nm ³
	media giorn.	media giorn.	media giorn.	media giorn.	media giorn.	media giorn.	media giorn.	media giorn.
1	67,7	1,4	4,91	1,2	0,11	0,22	0	0,97
2	66,5	1,3	4,46	1,1	0,15	0,21	0	1,08
3	66,6	1,4	4,53	1,1	0,19	0,2	0	0,86
4	65,6	1,4	4,63	1,9	0,16	0,2	0	0,96
5	66,2	1,7	4,54	1,3	0,17	0,21	0	1,07
6	67,5	1,4	4,75	0,8	0,18	0,21	0	1,05
7	67,4	1,5	4,85	1,2	0,13	0,22	0	1
8	65,5	1,3	4,33	1,4	0,19	0,2	0,05	0,97
9	67,2	1,4	5,07	1	0,18	0,2	0,03	0,81
10	66,9	1,9	3,88	0,7	0,23	0,32	0	1,13
11	68,2	1,8	4,53	0,5	0,31	0,57	0	1,11
12	70,3	1,8	4,76	0,4	0,39	0,61	0	0,91
13	71	1,6	4,36	0,6	0,64	0,6	0	0,92
14	67,7	1,5	4,6	0,7	0,5	0,49	0	1,05
15	69,8	1,2	4,82	0,8	0,3	0,19	0	0,83
16	70	1,2	4,55	1,1	0,22	0,18	0	0,82
17	65,4	1,3	3,95	0,8	0,29	0,21	0	0,83
18	70,6	1,2	4,88	1,2	0,25	0,18	0	0,86
19	65,3	1,5	6,29	0,4	0,55	0,28	0	0,86
20	68,1	1,4	5,08	0,6	0,55	0,25	0	0,76
21	69,7	1,3	5,6	0,9	0,39	0,2	0,34	0,86
22	69,6	1,4	6,47	1,1	0,4	0,25	0	1,02
23	68,7	1,3	6,2	1,3	0,54	0,24	0	0,94
24	67,4	1,3	4,44	1,2	0,33	0,23	0	0,83
25	67,5	1,3	5,6	0,8	0,4	0,23	0	0,89
26	66,2	1,3	6,32	1,4	0,5	0,23	0	0,98
27	66,1	1,3	5,52	0,9	0,33	1,5	0	0,69
28	67,7	2	4,12	1,5	0,39	1,55	0	0,75
29	68,7	1,4	4,83	1,4	0,41	0,97	0	0,65
30	74,2	3,9	4,1	4	0,14	0,9	0	0,95
media	68,0	1,5	4,9	1	0,3	0,4	0,01	0,9
Limiti	80	50	10	50	1	10	10	10

REPORT LINEA 2 SETTEMBRE 2021								
Data	NOx	SO ₂	HCl	CO	HF	COT	PLV	NH ₃
	mg/Nm ³	mg/Nm ³	mg/Nm ³	mg/Nm ³	mg/Nm ³	mg/Nm ³	mg/Nm ³	mg/Nm ³
	media giorn.	media giorn.	media giorn.	media giorn.	media giorn.	media giorn.	media giorn.	media giorn.
1	Linea ferma per manutenzione							
2								
3								
4								
5								
6								
7								
8								
9								
10	64,9	2	1,95	2,2	0,14	0,71	0,02	1,12
11	68,6	3,9	4,65	2,6	0,21	0,85	0,03	1,53
12	69,7	4,1	4,9	3,1	0,28	1,02	0,01	1,37
13	69,4	2,7	4,57	3,4	0,56	0,94	0	1,34
14	74,3	3,6	4,92	3,6	0,38	0,94	0	1,49
15	71,4	3,6	5,2	3,8	0,29	0,98	0	1,5
16	66,5	3,3	5,56	3,1	0,33	0,92	0	1,33
17	66,7	2,7	4,77	3,2	0,32	0,86	0	1,43
18	71,4	3,3	5,54	3,7	0,44	0,95	0	1,32
19	65,3	2,7	6,05	3,2	0,63	0,91	0	1,47
20	68,7	2,9	4,51	3,4	0,66	0,93	0	1,38
21	69	2,9	5,83	3,4	0,58	0,94	0	1,39
22	67,1	2,7	6,28	3,9	0,76	0,98	0	1,52
23	68,8	2,4	5,55	3,1	0,73	1	0	1,7
24	70,2	2,7	4,36	3,2	0,75	1,02	0	1,3
25	68,2	2,9	5,21	2,9	0,59	1,04	0	1,38
26	68,7	2,9	6,27	3,5	0,82	0,96	0	1,24
27	68,9	2,6	5,83	3,2	0,65	0,86	0	1,4
28	73,6	3	5,07	3,5	0,59	1,86	0	1,24
29	74,7	2,6	5,38	3,3	0,25	2,45	0	1,35
30	74	2,3	6,1	3,3	0,27	1,89	0	1,33
media	69,5	2,9	5,2	3	0,5	1,1	0,003	1,4
Limiti	80	50	10	50	1	10	10	10

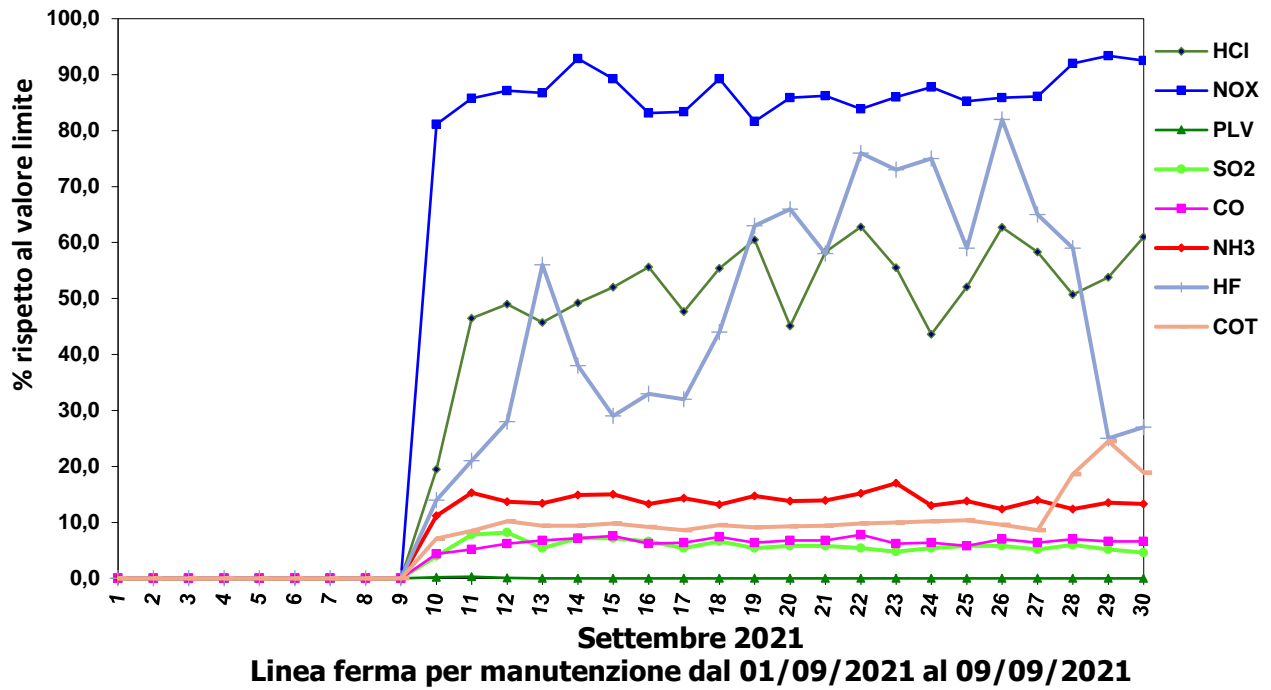
TREND PERCENTUALE INQUINANTI

LINEA 1



TREND PERCENTUALE INQUINANTI

LINEA 2



Linea ferma per manutenzione dal 01/09/2021 al 09/09/2021

ENERGIA ELETTRICA

L'impianto NEUTALIA S.R.L nel mese di settembre 2021 non ha prodotto energia elettrica.