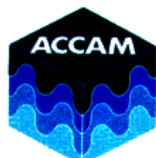


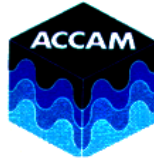
ACCAM S.P.A.

REPORT LINEA 1 AGOSTO 2016							
Data	NOx	SO ₂	HCl	CO	PLV	NH ₃	
	mg/Nm ³	mg/Nm ³	mg/Nm ³	mg/Nm ³	mg/Nm ³	mg/Nm ³	
	media giorn.	media giorn.	media giorn.	media giorn.	media giorn.	media giorn.	
1	101,4	2,6	1,5	2,4	0,87	0,9	
2	102,8	3,9	2,9	2,4	1,01	0,7	
3	99,6	2,7	4,61	2,4	0,85	1,56	
4	97,3	4,1	3,36	2,3	0,85	1,77	
5	96,3	2,5	0,69	2,4	0,74	1,42	
6	98,2	0,3	0,4	2,3	0,69	1,51	
7	90,3	1,1	0,44	2,3	0,81	1,49	
8	97,7	2,7	0,7	2,4	0,93	1,95	
9	95,4	3	1,24	2,3	0,75	1,01	
10	96,2	18,8	2,31	2,4	0,71	2,48	
11	96,5	2,3	2,73	2,3	0,87	1,34	
12	96,2	6,5	3,02	2,3	0,97	2,16	
13	92,4	0,5	3,77	2,3	0,54	2,13	
14	95,4	0,7	3,32	2,3	0,49	2,08	
15	101,1	1,4	2,68	2,4	0,77	1,01	
16	98	4,8	1,68	2,4	0,63	0,19	
17	87,1	2,7	1,43	6,3	0,82	1,72	
18	85,7	0,6	2,07	8,5	1,1	2,58	
19	85	0,1	2,02	8,1	1,03	2,48	
20	LINEA FERMA PER MANUTEZIONE						
21							
22							
23							
24							
25							
26							
27							
28							
29							
30							
31							
media	95,40	3,23	2,15	3,18	0,81	1,60	
Limiti	120	50	10	50	10	30	

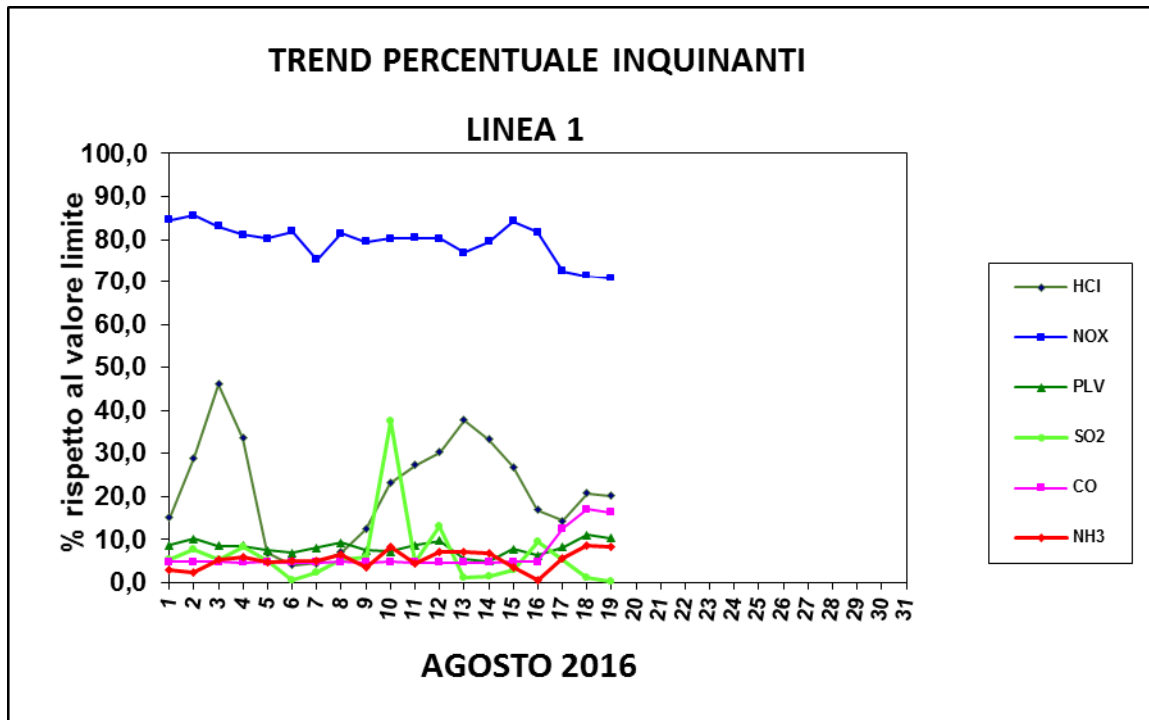


ACCAM S.P.A.

REPORT LINEA 2 AGOSTO 2016						
Data	NOx	SO ₂	HCl	CO	PLV	NH ₃
	<i>mg/Nm³</i>	<i>mg/Nm³</i>	<i>mg/Nm³</i>	<i>mg/Nm³</i>	<i>mg/Nm³</i>	<i>mg/Nm³</i>
	<i>media giorn.</i>	<i>media giorn.</i>	<i>media giorn.</i>	<i>media giorn.</i>	<i>media giorn.</i>	<i>media giorn.</i>
1	70,2	0,3	4,96	8,1	0,46	3,46
2	86,5	0,4	6,14	7,9	0,43	3,49
3	84,3	0,6	5,49	7,7	0,4	2,92
4	81,4	1,5	5,02	7,5	0,42	2,96
5	78,5	1	5,31	7,4	0,42	2,95
6	88,4	0,6	5,37	7,6	0,43	3,08
7	80,7	0	5,67	7,7	0,42	3,15
8	81,5	0,4	5,62	7,9	0,42	3,51
9	84,1	3,3	5,71	7,6	0,42	3,26
10	75	0,6	3,89	7,5	0,43	3,18
11	81	0,8	3,56	7,4	0,42	2,86
12	78,2	2,1	4,27	7,5	0,43	2,87
13	80,2	0,9	3,28	7,5	0,39	3,02
14	80,7	0,5	3,28	7,4	0,41	2,99
15	90,9	1,2	3,8	7,8	0,5	3,04
16	89	2,1	3,99	8	0,47	3,07
17	93,4	1,3	1,39	9,1	0,43	2,43
18	106,8	1,8	0,12	9,7	0,47	3,24
19	103,4	2,1	0,21	8,4	0,44	3,13
20	96,5	2,1	0,02	4,9	0,44	4,26
21	98,5	2,3	0,11	7,2	0,46	3,74
22	91,6	2,9	0,23	7,5	0,44	2,98
23	99,5	2,4	0	5,9	0,46	3,93
24	106,9	1,6	0	6	0,43	4,69
25	88,1	2,5	0,16	5,1	0,42	3,46
26	88	2,6	0,31	6	0,41	2,66
27	85,5	2,7	0,45	5,5	0,46	2,04
28	79	2,2	0,11	4,4	0,44	2,07
29	90	2,2	0,03	3,6	0,39	2,14
30	103,4	1,8	0,1	8	0,38	2,67
31	100,2	1,3	0,07	10,6	0,39	3,71
media	88,43	1,55	2,54	7,24	0,43	3,13
Limiti	120	50	10	50	10	30



ACCAM S.P.A.



Dal 19/08/2016 linea 1 ferma per manutenzione.

