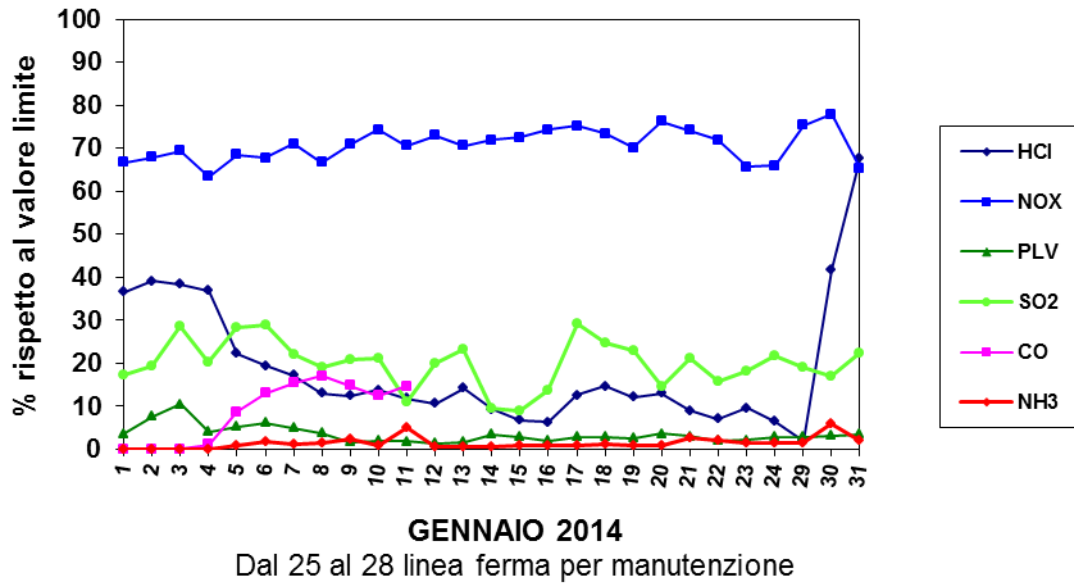


REPORT LINEA 1 GENNAIO 2014						
Data	HCl <i>mg/Nm³</i> <i>media giorn.</i>	SO₂ <i>mg/Nm³</i> <i>media giorn.</i>	NO_x <i>mg/Nm³</i> <i>media giorn.</i>	CO <i>mg/Nm³</i> <i>media giorn.</i>	NH₃ <i>mg/Nm³</i> <i>media giorn.</i>	PLV <i>mg/Nm³</i> <i>media giorn.</i>
1	3,66	8,6	80,1	0	0,01	0,36
2	3,91	9,6	81,5	0	0	0,77
3	3,83	14,3	83,3	0	0	1,04
4	3,69	10,1	76	0,5	0,01	0,41
5	2,23	14,1	82,2	4,3	0,29	0,52
6	1,94	14,4	81,3	6,5	0,49	0,62
7	1,72	11	85,2	7,7	0,35	0,5
8	1,3	9,5	80,1	8,5	0,46	0,37
9	1,24	10,4	85,1	7,4	0,69	0,17
10	1,38	10,6	89,2	6,2	0,28	0,19
11	1,18	5,5	84,6	7,3	1,47	0,18
12	1,06	10	87,5	6,8	0,13	0,14
13	1,42	11,6	84,6	6,1	0,14	0,17
14	0,93	4,7	86,2	5,3	0,15	0,35
15	0,67	4,4	87	6,9	0,21	0,29
16	0,63	6,8	89,1	6,8	0,25	0,2
17	1,25	14,6	90,3	7	0,28	0,29
18	1,46	12,3	88,1	8,2	0,38	0,29
19	1,21	11,4	84,1	7,3	0,21	0,25
20	1,3	7,3	91,5	5,6	0,26	0,36
21	0,89	10,6	89	6,7	0,83	0,3
22	0,7	7,9	86,2	7,8	0,64	0,19
23	0,95	9	78,7	9,2	0,41	0,21
24	0,64	10,9	79,2	6,8	0,44	0,28
25	LINEA FERMA PER MANUTENZIONE					
26						
27						
28						
29	0,2	9,5	90,4	8	0,44	0,29
30	4,18	8,5	93,4	3,6	1,74	0,31
31	6,76	11,1	78,5	0,1	0,65	0,35
media	1,86	9,95	84,90	5,58	0,42	0,35
Limiti	10	50	120	50	30	10

REPORT LINEA 2 GENNAIO 2014						
Data	HCl <i>mg/Nm³</i> <i>media giorn.</i>	SO₂ <i>mg/Nm³</i> <i>media giorn.</i>	NO_x <i>mg/Nm³</i> <i>media giorn.</i>	CO <i>mg/Nm³</i> <i>media giorn.</i>	NH₃ <i>mg/Nm³</i> <i>media giorn.</i>	PLV <i>mg/Nm³</i> <i>media giorn.</i>
1	1,33	18,1	90,4	2,6	0,92	0,62
2	1,92	21,8	95,3	2,3	0,94	0,58
3	2,92	23,4	86,5	0,9	0,35	0,12
4	2,96	24,2	90,3	2,3	0,26	0,13
5	2,85	24,4	83,4	3,3	0,94	0,22
6	3,41	27,3	85,5	2,2	0,93	0,19
7	2,51	25,1	90,1	1,8	1,05	0,19
8	1,58	23	80,5	3	1,21	0,17
9	1,45	24,9	90,9	3,1	1	0,2
10	1,51	24,7	92,7	2,6	1,02	0,2
11	1,26	24,6	90,4	3,1	1,24	0,3
12	1,78	23,5	83,4	1,4	0,88	0,26
13	2,03	22,8	83,2	1,3	1,44	0,31
14	2,05	22,2	86,4	0,5	0,91	0,27
15	1,55	21,6	89,7	1	0,92	0,27
16	2,61	25,9	81,7	1,4	0,59	0,12
17	4,01	29,9	84,4	0,9	0,43	0,14
18	3,44	27	89,2	0,8	0,14	0,14
19	3,37	25,9	82,2	0,1	0,16	0,15
20	3,06	26,1	88,5	0,7	0,1	0,16
21	2,69	25,8	88,7	1	0,52	0,12
22	2,14	24	88,9	0,2	0,79	0,17
23	2,56	24,4	76	1	0,28	0,14
24	2,35	22,8	80	0,5	0,34	0,13
25	2,09	24,8	84	1,4	0,26	0,1
26	2,86	24,4	81,6	0,8	0,58	0,21
27	2,01	22,7	87,6	1,2	0,32	0,14
28	0,99	18,2	81,5	2,5	0,83	0,07
29	1,03	5,5	87,2	3	1,48	0,09
30	1,14	6	94,4	5,1	1,5	0,14
31	2,44	6,2	97	5,7	1,59	0,15
media	2,25	22,30	86,83	1,86	0,77	0,20
Limiti	10	50	120	50	30	10

TREND PERCENTUALE INQUINANTI LINEA 1



TREND PERCENTUALE INQUINANTI LINEA 2

