



ACCAM S.P.A.

---

**RELAZIONE CAMPAGNE ANALITICHE**  
**MONITORAGGIO POLVERI PM10**

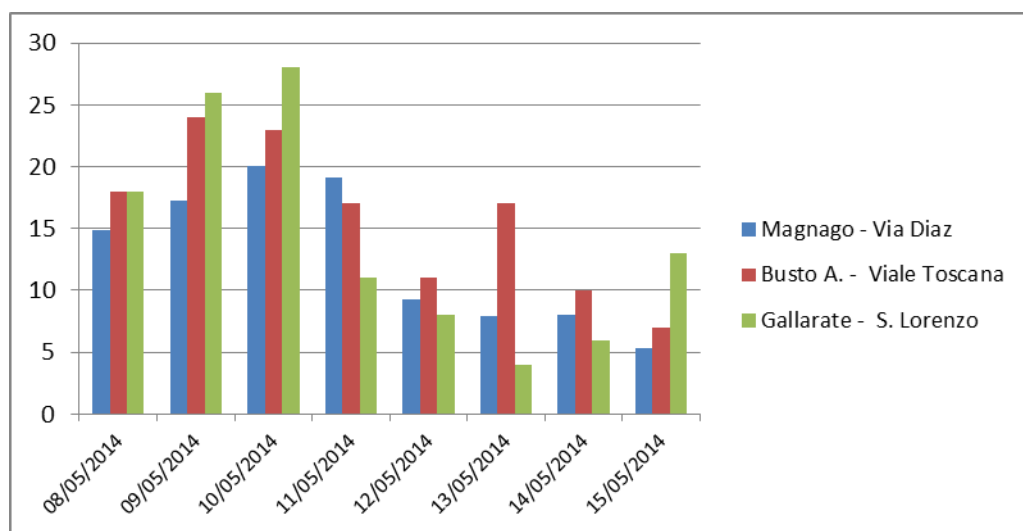
**dal 8 maggio 2014 al 15 maggio 2014**

Nelle tabelle sottostanti si riportano, all'interno dei periodi monitorati, le condizioni climatiche registrate nelle stazioni di monitoraggio dislocate sul territorio del Comune di Busto Arsizio, i dati della campagna di campionamento della centralina di Via Diaz a Magnago e come paragone quelli della centralina di viale Toscana a Busto Arsizio e quelli della centralina San Lorenzo a Gallarate nei medesimi giorni, estrapolati dal sito dell'ARPA.



## ACCAM S.P.A.

Data	Linee in funzione	Velocità vento	Precipitazione Giornaliera	Dati Centralina Via Diaz	Dati centralina Viale Toscana (Busto A.)	Dati centralina S. Lorenzo (Gallarate)
		<i>m/s</i>	<i>mm</i>	$\mu\text{g}/\text{m}^3$	$\mu\text{g}/\text{m}^3$	$\mu\text{g}/\text{m}^3$
8-mag-14	Linea 2	1	0	15	18	18
9-mag-14	Linea 2	1	0	17	24	26
10-mag-14	Linea 2	1,1	0	20	23	28
11-mag-14	Linea 2	2	0	19	17	11
12-mag-14	Linea 2	1,4	0	9	11	8
13-mag-14	Linea 2	1,2	nr	8	17	4
14-mag-14	Linea 2	2	nr	8	10	6
15-mag-14	Linea 2	2,7	0	5	7	13
<b>Media</b>		<b>1,6</b>	<b>0</b>	<b>13</b>	<b>16</b>	<b>14</b>





## ACCAM S.P.A.

---

### **RIFERIMENTI NORMATIVI E VALUTAZIONI.**

Le leggi di riferimento per quanto concerne i limiti del particolato atmosferico nell'aria sono il DM n.60 del 2/4/2002 e il D.Lgs. 155/2010 (Decreto Legislativo di recepimento della Direttiva sulla Qualità dell'Aria 2008/50/CE).

All'allegato III del DM n.60 e all'allegato XI del D.Lgs. 155/10 è stabilito che il valore limite di 24 ore per la protezione della salute umana per il parametro  $PM_{10}$  sia di  $50 \mu g/m^3$ , da non superare più di 35 volte per anno civile, mentre il valore limite annuale è pari a  $40 \mu g/m^3$ .

I dati meteorologici nei periodi monitorati hanno evidenziato le seguenti caratteristiche:

- Per quasi tutto il periodo del campionamento di maggio il vento si è attestato su velocità classificabile come "bava di vento", tranne tre giorni in cui il vento si è attestato su velocità classificabile come "brezza leggera". Secondo la scala di Beaufort, misura empirica utilizzata per definire l'intensità del vento, si parla di calma piatta tra 0 e 0.2 m/s, di bava di vento tra 0,3 e 1.5 m/s, di brezza leggera tra 1.6 e 3.3 m/s. L'incidenza nei giorni dei campionamenti non è tale da influire significativamente sulla campagna di monitoraggio;

I risultati della campagna di monitoraggio si possono così riassumere:

- I dati rilevati nei medesimi periodi dalle tre centraline, poste a pochi chilometri di distanza l'una dall'altra, sono simili, nel range di variabilità attesa legata ai differenti luoghi di campionamento ed alle diverse strumentazioni. Si può di conseguenza ritenere che siano precisi e che il monitoraggio svolto sia attendibile.