



ACCAM S.P.A.

**ENERGIA ELETTRICA**

L'impianto ACCAM S.P.A nel mese di aprile 2020 non ha prodotto energia elettrica.



ACCAM S.P.A.

**EMISSIONI**

REPORT LINEA 1 APRILE 2020						
Data	NOx	SO <sub>2</sub>	HCl	CO	PLV	NH <sub>3</sub>
	<i>mg/Nm<sup>3</sup></i>	<i>mg/Nm<sup>3</sup></i>	<i>mg/Nm<sup>3</sup></i>	<i>mg/Nm<sup>3</sup></i>	<i>mg/Nm<sup>3</sup></i>	<i>mg/Nm<sup>3</sup></i>
	<i>media giorn.</i>	<i>media giorn.</i>	<i>media giorn.</i>	<i>media giorn.</i>	<i>media giorn.</i>	<i>media giorn.</i>
1	70,5	3,4	3,49	2,9	1,78	0,05
2	68,1	3,8	4,58	2,5	1,9	0,13
3	69,5	3	4,84	3,7	1,9	0,23
4	70,4	3,3	4,66	2,8	1,86	0,02
5	72,7	3,6	4,76	3,4	1,84	0,01
6	70,5	3,7	4,72	3,4	1,8	0,05
7	67,5	2,7	4,56	2,5	1,75	0,14
8	68,4	2	4,75	4,3	1,74	0,02
9	68,9	1,8	4,88	3,9	1,79	0,05
10	68,3	2,1	4,54	2,9	1,84	0,07
11	67,9	2,1	4,43	3,1	1,71	0,01
12	68,7	2	5,05	2,6	1,75	0
13	67,9	1,4	4,04	3	1,39	0,02
14	69,5	1,9	4,75	2,4	1,65	0,05
15	69	1,9	4,61	2,1	1,96	0,03
16	67,5	2,1	4,51	1,8	1,91	0,29
17	66,5	1,9	4,26	1,7	1,86	0,77
18	68,1	0,8	4,54	1,2	1,54	0,03
19	68,3	0,8	4,2	1,8	1,67	0,01
20	LINEA FERMA					
21						
22						
23						
24						
25						
26						
27						
28						
29	66	1,8	3,5	3,5	1,07	0,12
30	68,9	2	4,39	3,1	1,44	0
media	<b>68,95</b>	<b>2,40</b>	<b>3,96</b>	<b>1,77</b>	<b>1,51</b>	<b>0,22</b>
Limiti	<i>80</i>	<i>50</i>	<i>10</i>	<i>50</i>	<i>10</i>	<i>10</i>



ACCAM S.P.A.

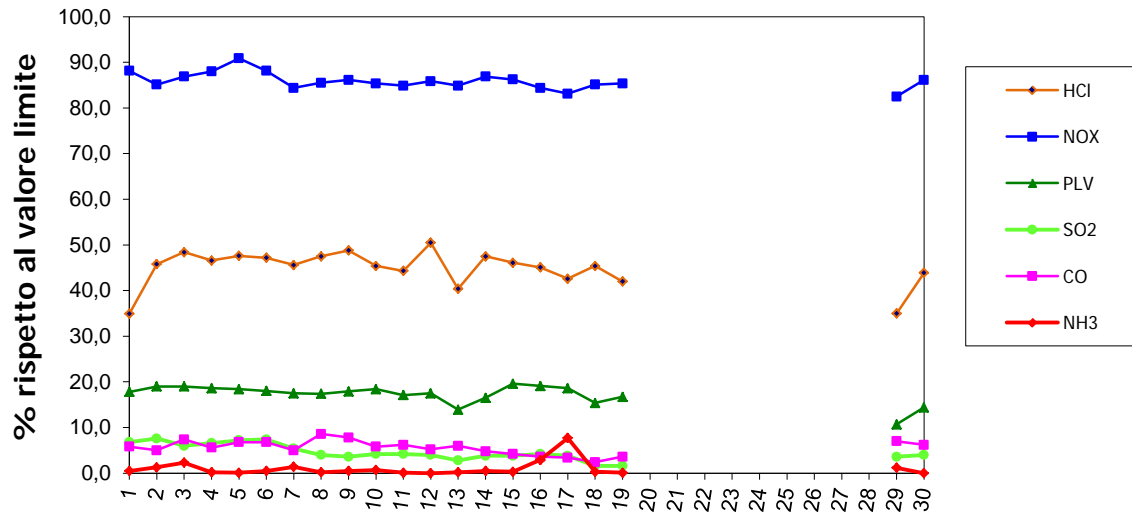
REPORT LINEA 2 APRILE 2020						
Data	NOx	SO <sub>2</sub>	HCl	CO	PLV	NH <sub>3</sub>
	<i>mg/Nm<sup>3</sup></i>	<i>mg/Nm<sup>3</sup></i>	<i>mg/Nm<sup>3</sup></i>	<i>mg/Nm<sup>3</sup></i>	<i>mg/Nm<sup>3</sup></i>	<i>mg/Nm<sup>3</sup></i>
	<i>media giorn.</i>	<i>media giorn.</i>	<i>media giorn.</i>	<i>media giorn.</i>	<i>media giorn.</i>	<i>media giorn.</i>
1	65,7	0,5	3,68	3,5	1,44	0,94
2	63,6	0,5	3,63	3	1,42	1,1
3	64	0,6	4,39	2,8	1,34	0,88
4	63,1	0,5	4,73	3,2	1,33	0,91
5	64	0,8	4,83	3,7	1,3	0,87
6	61,1	0,5	4,48	3,8	1,32	0,9
7	60,8	0,5	4,27	4,9	1,23	0,68
8	62,7	0,6	5,09	5,4	1,25	0,76
9	64,6	0,5	4,78	6,1	1,21	0,82
10	62,8	0,5	4,54	5	1,22	0,78
11	61,6	0,5	4,47	4,9	1,21	0,82
12	61,7	0,5	5	4,9	1,22	0,72
13	60,5	0,5	4,05	4,9	1,35	0,7
14	65,8	0,9	4,59	6,7	1,37	0,77
15	61,3	0,6	4,34	4,7	1,32	0,75
16	60,9	0,5	4,49	4,3	1,28	0,73
17	60,5	0,5	4,12	4,8	1,26	0,76
18	61	0,6	4,81	7,4	1,39	0,89
19	63	0,6	4,37	5,8	1,57	0,81
20	62	0,7	4,61	7,1	2,24	0,7
21	62,4	0,6	4,39	5,9	1,61	0,92
22	56,3	0,5	4,92	4,6	1,25	0,87
23	58,6	0,5	4,57	5,6	1,22	0,91
24	59,3	0,5	4,72	5,2	1,24	0,96
25	56,4	0,6	4,79	5	1,23	0,8
26	57,3	0,5	4,49	5,7	1	0,93
27	59,6	0,5	4,4	4,4	0,97	0,88
28	63,6	0,5	3,36	4,5	0,92	0,83
29	59,8	0,6	4,05	6,7	1,03	0,79
30	62,6	0,6	4,65	6,4	1,12	0,93
31	<b>61,55</b>	<b>0,56</b>	<b>4,45</b>	<b>5,03</b>	<b>1,30</b>	<b>0,84</b>
media	65,7	0,5	3,68	3,5	1,44	0,94
Limiti	80	50	10	50	10	10



ACCAM S.P.A.

### TREND PERCENTUALE INQUINANTI

#### LINEA 1

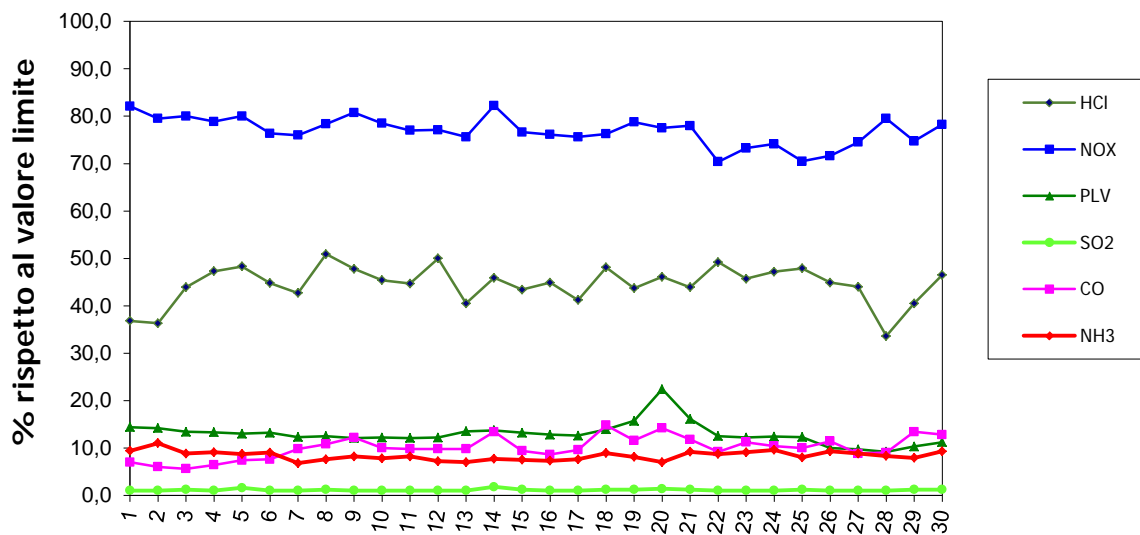


APRILE 2020

Dal 20 al 28 aprile linea ferma per manutenzione

### TREND PERCENTUALE INQUINANTI

#### LINEA 2



APRILE 2019