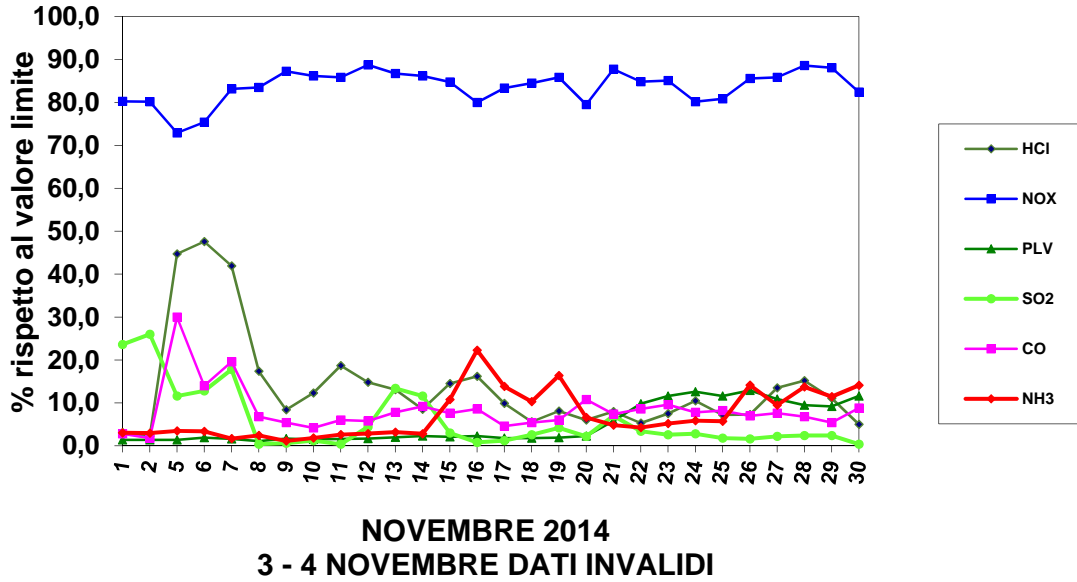


REPORT LINEA 1 NOVEMBRE 2014						
Data	NOx <i>mg/Nm³</i> <i>media giorn.</i>	SO₂ <i>mg/Nm³</i> <i>media giorn.</i>	HCl <i>mg/Nm³</i> <i>media giorn.</i>	CO <i>mg/Nm³</i> <i>media giorn.</i>	PLV <i>mg/Nm³</i> <i>media giorn.</i>	NH₃ <i>mg/Nm³</i> <i>media giorn.</i>
1	96,3	11,8	0,31	1,4	0,14	0,91
2	96,2	13	0,23	0,9	0,14	0,89
3	DATI INVALIDI					
4						
5	87,5	5,8	4,47	15	0,14	1,04
6	90,5	6,4	4,76	7	0,19	1,01
7	99,8	8,9	4,19	9,8	0,16	0,51
8	100,2	0,2	1,74	3,4	0,11	0,73
9	104,7	0,3	0,84	2,7	0,17	0,34
10	103,4	0,6	1,23	2,1	0,15	0,55
11	103	0,2	1,87	3	0,16	0,79
12	106,5	2,2	1,48	2,9	0,17	0,85
13	104,1	6,7	1,31	3,9	0,2	0,95
14	103,4	5,8	0,85	4,6	0,23	0,84
15	101,7	1,5	1,45	3,8	0,21	3,24
16	96	0,4	1,62	4,3	0,23	6,68
17	100	0,6	0,99	2,3	0,18	4,15
18	101,4	1,3	0,56	2,7	0,18	3,09
19	103	2,1	0,81	3	0,19	4,91
20	95,4	1,1	0,6	5,4	0,23	1,98
21	105,3	3,5	0,8	3,7	0,58	1,45
22	101,8	1,7	0,53	4,3	0,98	1,28
23	102,1	1,3	0,75	4,8	1,16	1,56
24	96,2	1,4	1,05	3,9	1,26	1,76
25	97	0,9	0,72	4,1	1,16	1,71
26	102,7	0,8	0,73	3,5	1,29	4,24
27	103	1,1	1,35	3,8	1,09	2,85
28	106,3	1,2	1,52	3,4	0,95	4,12
29	105,7	1,2	1,11	2,7	0,92	3,44
30	98,9	0,2	0,5	4,4	1,16	4,23
media	100,43	2,94	1,37	4,17	0,49	2,15
Limiti	120	50	10	50	10	30

REPORT LINEA 2 NOVEMBRE 2014						
Data	NOx <i>mg/Nm³</i> <i>media giorn.</i>	SO₂ <i>mg/Nm³</i> <i>media giorn.</i>	HCl <i>mg/Nm³</i> <i>media giorn.</i>	CO <i>mg/Nm³</i> <i>media giorn.</i>	PLV <i>mg/Nm³</i> <i>media giorn.</i>	NH₃ <i>mg/Nm³</i> <i>media giorn.</i>
1	87,4	19,1	5,17	5,3	2,61	2,66
2	93,6	18,1	4,33	5,1	2,67	2,7
3	92,6	15,4	4,26	5,9	2,48	3,26
4	95,1	14,6	4,22	6,8	2,06	2,77
5	92,2	14,6	3,57	5,4	2,06	4,02
6	83,9	15,1	4,35	3	1,9	2,24
7	84,2	15,9	4,43	3,1	1,98	2
8	82,8	14,1	3,97	4,2	1,73	2,76
9	83,9	14,9	4,46	4,2	1,88	2,81
10	87,3	13,2	4,41	3,8	1,7	2,56
11	91,3	12	3,43	7,1	1,53	3,03
12	88,8	13,6	4,18	4,1	1,58	3,18
13	98,9	17,4	5,95	4	2,22	2,52
14	96,3	17,6	6,43	4,1	2,39	2,99
15	90,9	16,3	5,53	5	2,24	2,8
16	88,6	16,5	5,9	3,9	2,2	3,57
17	88,8	15,1	5,07	3,9	2,05	3,49
18	93,8	18,1	5,92	4	2,13	4,51
19	93,1	16,4	5,53	4,4	1,96	5,06
20	90,7	15,3	6,62	5,1	2,08	4,59
21	91,8	16,3	7,85	5,2	2,34	2,51
22	91,1	13,6	5,84	4,5	2,04	4,6
23	90,2	18,3	7,02	5	2,46	2,98
24	84,7	15,9	6,63	4,9	2,34	4,53
25	86,7	15,7	5,81	5,2	0,86	4,09
26	88,2	14,3	5,67	4,4	1,09	3,66
27	89,1	13,1	4,81	4,3	1,08	4,16
28	89,3	18,1	6,02	4,5	1,93	3,89
29	87,7	15,5	5,52	5,9	1,7	4,36
30	89	14,8	6,19	4,7	1,71	4,46
media	89,73	15,63	5,30	4,70	1,97	3,43
Limiti	120	50	10	50	10	30

TREND PERCENTUALE INQUINANTI LINEA 1



TREND PERCENTUALE INQUINANTI LINEA 2

