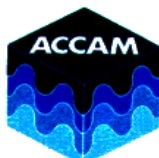


ACCAM S.P.A.

REPORT LINEA 1 AGOSTO 2017						
Data	NOx	SO <sub>2</sub>	HCl	CO	PLV	NH <sub>3</sub>
	mg/Nm <sup>3</sup>	mg/Nm <sup>3</sup>	mg/Nm <sup>3</sup>	mg/Nm <sup>3</sup>	mg/Nm <sup>3</sup>	mg/Nm <sup>3</sup>
	media giorn.	media giorn.	media giorn.	media giorn.	media giorn.	media giorn.
1	93,4	4,2	2,61	1,4	0,22	0,83
2	86	6,6	2,37	0,4	0,21	0,7
3	94,1	5,5	1,98	0,6	0,23	0,65
4	88,1	7,8	3,08	0,6	0,28	0,94
5	92,1	5,2	2,99	0,6	0,45	1,08
6	97,4	8,9	2,92	0,4	0,34	0,81
7	97	7,1	2,58	0,5	0,26	0,92
8	97,6	9,6	3,16	0,3	0,29	0,73
9	93,7	5,7	3,22	0,2	0,24	0,67
10	94,2	6,2	1,94	0,8	0,24	0,71
11	101,7	8	2,24	1,1	0,24	0,53
12	98,4	8,3	1,21	1	0,26	0,59
13	98,9	10,2	1,83	0,7	0,22	0,67
14	104,8	12,2	2,28	0,3	0,23	0,65
15	100,3	5,7	2,56	0,2	0,31	0,6
16	98,6	7,1	2,78	0,2	0,27	0,85
17	97	8	3,39	0,5	0,28	0,61
18	97	11,9	3,81	0,3	0,24	0,69
19	96,7	10,7	3,14	0,5	0,38	0,74
20	102,4	8,7	2,17	0,1	0,47	0,64
21	97,6	8,5	2,09	0,4	0,46	0,7
22	101	8,3	1,36	0,7	0,52	0,58
23	102	7,1	1,49	0,2	0,51	0,58
24	97,2	6,2	1,29	0,6	0,52	0,71
25	98,9	11,5	2,21	0,4	0,71	0,94
26	97,8	5,5	1,23	0,9	0,29	0,62
27	92,2	6,6	1,41	0,5	0,21	0,96
28	92,7	5,9	1,31	0,8	0,21	0,85
29	91,3	4,4	1,48	0,9	0,26	0,63
30	98,6	11,2	2,11	0,8	0,27	0,72
31	89,2	7,5	1,83	0,7	0,28	0,54
media	<b>96,38</b>	<b>7,75</b>	<b>2,26</b>	<b>0,57</b>	<b>0,32</b>	<b>0,72</b>
Limiti	120	50	10	50	10	30



ACCAM S.P.A.

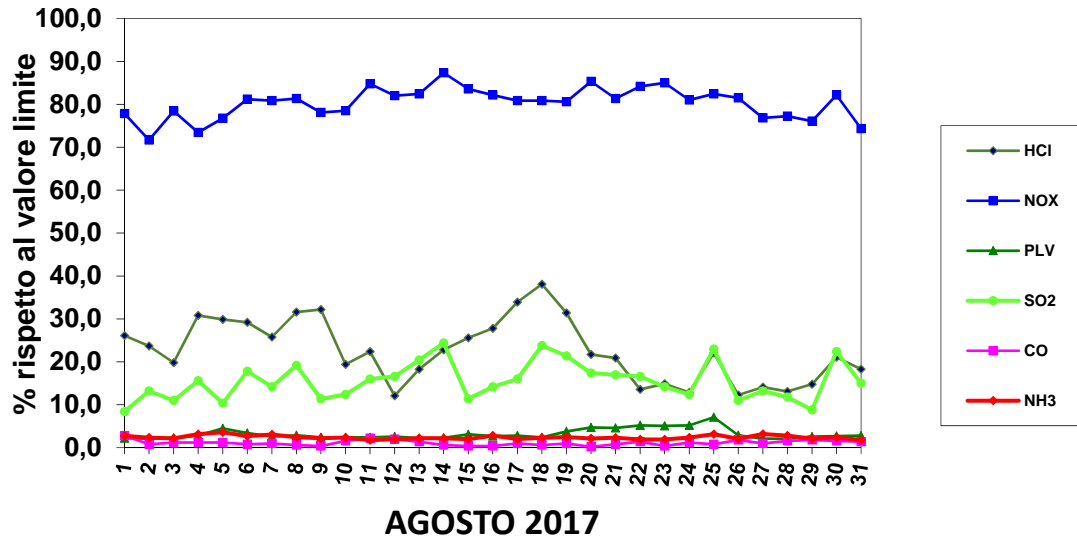
REPORT LINEA 2 AGOSTO 2017						
Data	NOx	SO <sub>2</sub>	HCl	CO	PLV	NH <sub>3</sub>
	mg/Nm <sup>3</sup>	mg/Nm <sup>3</sup>	mg/Nm <sup>3</sup>	mg/Nm <sup>3</sup>	mg/Nm <sup>3</sup>	mg/Nm <sup>3</sup>
	media giorn.	media giorn.	media giorn.	media giorn.	media giorn.	media giorn.
1	80,6	3,1	2,76	2,3	1,9	0,85
2	73,6	2	3,55	2,2	1,7	0,47
3	78,3	4,3	2,31	1	1,55	0,93
4	82,4	5	1,79	0,9	1,46	1,23
5	87,1	4,6	1,93	1,2	1,56	1,55
6	90,2	6,5	2,6	1,2	1,59	1,85
7	89,4	6,6	2,78	1,1	1,64	1,46
8	91,9	7,3	2,06	0,7	1,6	1,4
9	84,8	6	2,03	0,3	1,56	1,3
10	89,7	5,7	1,89	1	1,68	1,33
11	92,5	7	2,29	1,6	1,72	1,49
12	92,6	4,7	1,71	1,1	1,82	1,47
13	93	6,6	2,08	0,5	1,65	1,25
14	91,6	6,4	1,93	1,3	1,64	1,48
15	92	5,7	2,06	0,4	1,78	1,32
16	90,8	6,3	2,48	1,1	1,63	1,82
17	88,1	6,7	2,94	0,7	1,78	1,51
18	89	10	2,77	0,6	1,84	1,22
19	83	8,7	1,6	0,7	2,07	1,54
20	88,9	5,6	1,32	1,1	2,17	1,47
21	87,8	6,4	1,49	2,3	2,33	1,6
22	87,8	6,9	1,06	5,1	3,21	1,53
23	89,9	5,5	1,22	0,6	2,63	1,44
24	91,7	9,4	0,81	0,1	2,61	1,14
25	92,3	4,6	0,88	0,2	2,01	1,22
26	86,2	3,1	0,52	0,3	2,09	1,17
27	88,9	4,4	0,83	0	1,87	1,27
28	85,1	4	0,9	0,2	2,07	1,25
29	87,7	4	1,04	0,2	2,28	1,2
30	88,6	4,5	1,37	0,6	2,36	1,31
31	86,1	3,9	1,17	0,3	2,84	1,19
<b>media</b>	<b>87,79</b>	<b>5,66</b>	<b>1,81</b>	<b>1,00</b>	<b>1,96</b>	<b>1,33</b>
<b>Limiti</b>	<b>120</b>	<b>50</b>	<b>10</b>	<b>50</b>	<b>10</b>	<b>30</b>



ACCAM S.P.A.

### TREND PERCENTUALE INQUINANTI

#### LINEA 1



### TREND PERCENTUALE INQUINANTI

#### LINEA 2

