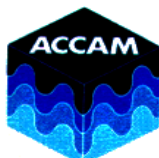


ACCAM S.P.A.

REPORT LINEA 1 AGOSTO 2018						
Data	NOx	SO ₂	HCl	CO	PLV	NH ₃
	mg/Nm ³	mg/Nm ³	mg/Nm ³	mg/Nm ³	mg/Nm ³	mg/Nm ³
	media giorn.	media giorn.	media giorn.	media giorn.	media giorn.	media giorn.
1	65,5	1,3	4,09	2,8	0,01	0,41
2	63,2	1,5	5,17	3,1	0,02	0,6
3	65,6	1,6	4,48	3,2	0,01	0,39
4	66,1	1,4	4,84	3,6	0,02	0,54
5	65,4	1,2	4,88	4,1	0,02	0,47
6	65,8	1,5	6,89	3,7	0,01	0,62
7	65,6	1,5	7,61	4,4	0,03	0,61
8	65,3	1,3	5,86	3,4	0,02	0,67
9	65,5	1,4	6,61	4,7	0,02	0,56
10	65,8	1,3	7,24	3,9	0,02	1,05
11	65,7	1,3	6,07	3,5	0,02	0,7
12	67	1,3	6,15	3,3	0,03	1,85
13	64,9	1,4	5,78	2,9	0,03	1,15
14	63,6	2,2	5,98	2,2	0,07	0,38
15	LINEA FERMA					
16						
17						
18						
19						
20	64,4	1,6	0	1,9	0,06	0,26
21	65,9	1,5	0,24	2,7	0,03	0,29
22	65,6	1,2	2,46	3,6	0,03	0,76
23	66,3	1,3	2,83	3	0,03	0,73
24	65,3	1,3	2,26	1,7	0,03	1,2
25	67,1	1,3	2,7	2,3	0,03	1,76
26	65,5	1,4	2,15	1,2	0,03	1,55
27	64,5	1,3	2,08	1,2	0,03	0,47
28	66,1	1,4	2,05	2,3	0,03	1,28
29	66,9	1,3	2,62	2,9	0,03	1,59
30	67	1,2	2,72	2,9	0,03	1,29
31	65,8	1,9	3,5	3,2	0,04	1,26
media	65,59	1,42	4,13	2,99	0,03	0,86
Limiti	80	50	10	50	10	10



ACCAM S.P.A.

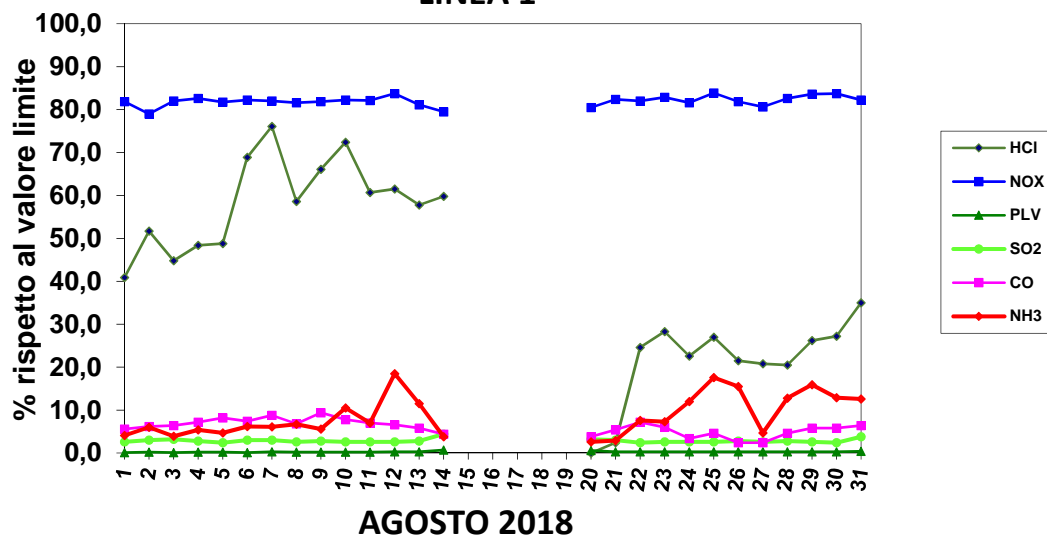
REPORT LINEA 2 AGOSTO 2018						
Data	NOx	SO ₂	HCl	CO	PLV	NH ₃
	mg/Nm ³	mg/Nm ³	mg/Nm ³	mg/Nm ³	mg/Nm ³	mg/Nm ³
	media giorn.	media giorn.	media giorn.	media giorn.	media giorn.	media giorn.
1	65,9	2,4	4,02	2,7	0,44	0,1
2	64,7	2,6	4,38	1,3	0,4	0,21
3	66,3	3,1	4,3	1,1	0,26	0,13
4	65,9	3	4,2	1,2	0,4	0,35
5	66,1	4	5,89	1,6	0,26	0,16
6	65,4	4,2	6,19	1,7	0,32	0,2
7	65,7	2,8	6,61	1,6	0,27	0,21
8	65,2	2,6	4,49	1,8	0,36	0,28
9	66,2	1,8	4,89	2,3	0,25	0,11
10	65,5	2	6,13	1,6	0,25	0,04
11	65,6	2,1	5,48	1,5	0,25	0,08
12	65,7	3	6,48	1,9	0,37	0,19
13	66	2,5	6,27	2,4	0,4	0,13
14	65,7	3,2	6,81	1,8	0,29	0,18
15	65,3	2,1	1,55	0,8	0,24	0,11
16	65,9	3,4	4,7	1,8	0,3	0,08
17	65,8	2,3	4,88	1,2	0,44	0,37
18	65,8	2,2	2,77	0,7	0,51	0,32
19	66,1	2,5	5,79	1,4	0,44	0,31
20	66	2,7	4,24	0,9	0,29	0,37
21	65,8	2,4	3,91	1,1	0,38	0,28
22	65,6	2,6	5,12	1,5	0,57	0,26
23	65,7	1,8	3,99	2,1	0,49	0,24
24	66,2	2,2	5,4	1,2	0,42	0,17
25	65,8	2,6	5,65	1,4	0,36	0,22
26	65,7	2,6	4,67	1,7	0,43	0,37
27	63,4	1,9	4	2,3	0,33	0,42
28	66	4,2	5,34	1,9	0,53	0,25
29	65,3	4,9	5,78	2,2	0,53	0,26
30	66,2	3,3	5,51	1,1	0,46	0,31
31	65,8	2,7	3,81	1,7	0,33	0,12
media	65,69	2,76	4,94	1,60	0,37	0,22
Limiti	80	50	10	50	10	10



ACCAM S.P.A.

TREND PERCENTUALE INQUINANTI

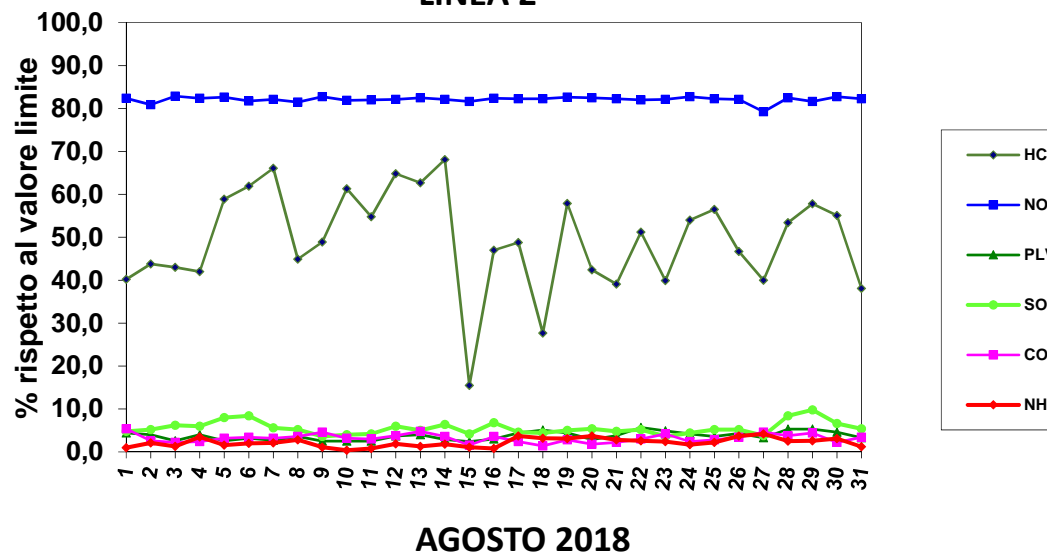
LINEA 1



Linea ferma dal 14 al 19 agosto 2018

TREND PERCENTUALE INQUINANTI

LINEA 2



AGOSTO 2018