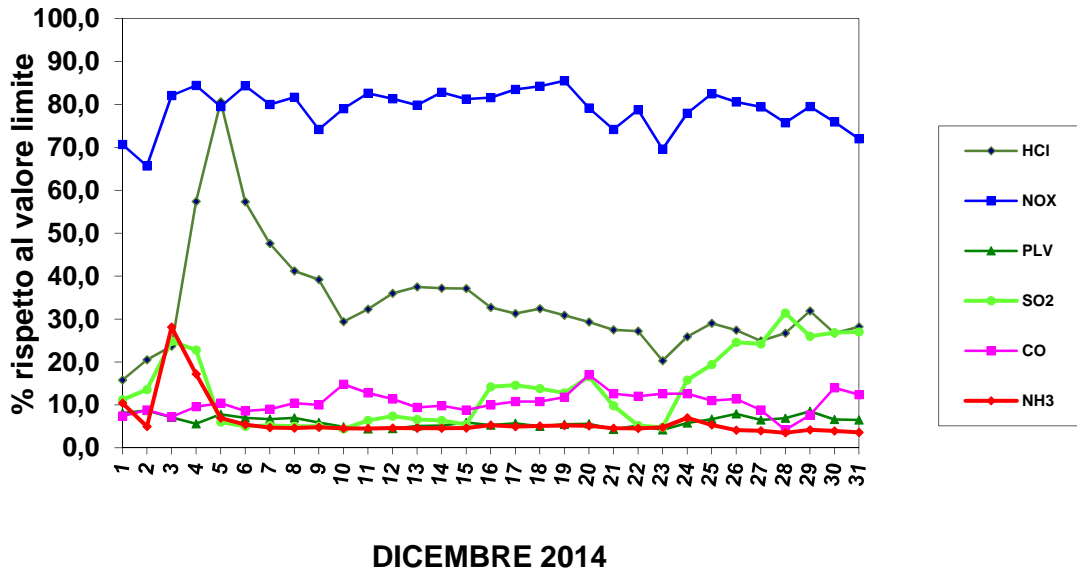


<b>REPORT LINEA 1 DICEMBRE 2014</b>						
<b>Data</b>	<b>NOx</b> <i>mg/Nm<sup>3</sup></i> <i>media giorn.</i>	<b>SO<sub>2</sub></b> <i>mg/Nm<sup>3</sup></i> <i>media giorn.</i>	<b>HCl</b> <i>mg/Nm<sup>3</sup></i> <i>media giorn.</i>	<b>CO</b> <i>mg/Nm<sup>3</sup></i> <i>media giorn.</i>	<b>PLV</b> <i>mg/Nm<sup>3</sup></i> <i>media giorn.</i>	<b>NH<sub>3</sub></b> <i>mg/Nm<sup>3</sup></i> <i>media giorn.</i>
1	84,8	5,6	1,58	3,7	0,81	3,12
2	78,8	6,8	2,05	4,4	0,87	1,49
3	98,5	12,4	2,37	3,6	0,71	8,44
4	101,3	11,4	5,74	4,8	0,56	5,16
5	95,4	3	8,06	5,2	0,78	2,08
6	101,2	2,5	5,73	4,3	0,7	1,63
7	96	2,6	4,76	4,5	0,67	1,41
8	98	2,5	4,12	5,2	0,7	1,38
9	89	2,5	3,92	5	0,59	1,43
10	94,8	2,2	2,94	7,4	0,49	1,36
11	99,1	3,2	3,23	6,4	0,44	1,35
12	97,6	3,7	3,6	5,7	0,45	1,38
13	95,8	3,3	3,75	4,7	0,51	1,37
14	99,4	3,2	3,72	4,9	0,52	1,37
15	97,5	2,7	3,71	4,4	0,59	1,38
16	97,9	7,1	3,27	5	0,53	1,58
17	100,2	7,3	3,13	5,4	0,57	1,48
18	101,1	6,9	3,24	5,4	0,5	1,53
19	102,6	6,4	3,09	5,9	0,55	1,56
20	95	8,3	2,93	8,5	0,56	1,54
21	89	4,9	2,75	6,3	0,43	1,37
22	94,5	2,6	2,72	6	0,52	1,36
23	83,5	2,4	2,03	6,3	0,42	1,42
24	93,5	7,9	2,59	6,3	0,58	2,1
25	99	9,7	2,9	5,5	0,67	1,6
26	96,7	12,3	2,74	5,7	0,79	1,23
27	95,3	12,1	2,49	4,4	0,65	1,19
28	90,9	15,7	2,67	2,1	0,69	1,05
29	95,4	13	3,19	3,8	0,85	1,26
30	91,1	13,4	2,67	7	0,66	1,18
31	86,4	13,5	2,82	6,2	0,65	1,08
<b>media</b>	<b>94,82</b>	<b>6,81</b>	<b>3,37</b>	<b>5,29</b>	<b>0,61</b>	<b>1,83</b>
<b>Limiti</b>	<b>120</b>	<b>50</b>	<b>10</b>	<b>50</b>	<b>10</b>	<b>30</b>

<b>REPORT LINEA 2 DICEMBRE 2014</b>							
<b>Data</b>	<b>NOx</b> <i>mg/Nm<sup>3</sup></i> <i>media giorn.</i>	<b>SO<sub>2</sub></b> <i>mg/Nm<sup>3</sup></i> <i>media giorn.</i>	<b>HCl</b> <i>mg/Nm<sup>3</sup></i> <i>media giorn.</i>	<b>CO</b> <i>mg/Nm<sup>3</sup></i> <i>media giorn.</i>	<b>PLV</b> <i>mg/Nm<sup>3</sup></i> <i>media giorn.</i>	<b>NH<sub>3</sub></b> <i>mg/Nm<sup>3</sup></i> <i>media giorn.</i>	
1	94,9	12,3	4,1	4,3	1,07	9,88	
2	98,8	11,5	5,32	5,4	0,84	6,39	
3	80,8	5,2	3,11	6,2	0,3	6,49	
4	<b>LINEA FERMA PER MANUTENZIONE</b>						
5							
6							
7							
8							
9							
10							
11							
12							
13							
14							
15							
16							
17							
18							
19							
20							
21							
22							
23	72,3	15	2,02	4,1	1,31	4,96	
24	83,5	16,8	5,05	4,6	1,81	3,52	
25	89,2	20,5	5,37	4,3	2,14	4,78	
26	88,6	20,1	4,68	4,4	1,96	3,68	
27	93	19,6	3,74	4,1	1,63	3,77	
28	96,6	22,7	4,56	4	1,36	3,58	
29	90,6	26,8	5,13	4,3	1,66	3,77	
30	87,3	25,1	4,49	4,4	1,58	3,81	
31	79	26,7	5,3	4,7	1,97	3,93	
<b>media</b>	<b>87,88</b>	<b>18,53</b>	<b>4,41</b>	<b>4,57</b>	<b>1,47</b>	<b>4,88</b>	
<b>Limiti</b>	<b>120</b>	<b>50</b>	<b>10</b>	<b>50</b>	<b>10</b>	<b>30</b>	

## TREND PERCENTUALE INQUINANTI LINEA 1



## TREND PERCENTUALE INQUINANTI LINEA 2

