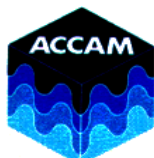


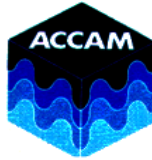
ACCAM S.P.A.

REPORT LINEA 1 FEBBRAIO 2015						
Data	NO _x	SO ₂	HCl	CO	PLV	NH ₃
	<i>mg/Nm³ media giorn.</i>	<i>mg/Nm³ media giorn.</i>	<i>mg/Nm³ media giorn.</i>	<i>mg/Nm³ media giorn.</i>	<i>mg/Nm³ media giorn.</i>	<i>mg/Nm³ media giorn.</i>
1	82	15,2	1,14	1,2	0,46	1,14
2	85,3	14,9	1,39	2,7	0,44	1,46
3	91,5	18	1,03	2,4	0,51	1,19
4	89,6	15,1	1,02	1,2	0,54	2,28
5	89,2	19,3	1,49	0	0,57	1,07
6	79,2	18,7	1,92	0	0,56	0,95
7	76,4	18	1,68	0	0,52	1,02
8	75,4	17,2	1,39	0	0,73	0,99
9	91,7	15,8	1,7	0,1	0,76	0,99
10	91,3	16,1	1,63	0,1	0,56	2,12
11	84,7	16	1,45	0,1	0,7	1,11
12	85,4	19,8	2,38	1,9	0,66	1,38
13	75,3	16,3	3,3	4,8	0,72	2,1
14	77,8	11,8	2,63	4,4	0,65	2,47
15	73,8	14,5	2,48	4,5	0,67	1,84
16	86,5	15,9	3,83	4,8	0,81	2,08
17	85,5	11,5	2,63	4,7	0,81	3,94
18	85,4	12,5	2,79	5,2	0,82	2,59
19	89,5	15,4	4,27	5,5	0,99	2,57
20	85,1	14,5	3,8	4,7	0,88	1,89
21	82,6	16,3	4,03	5	0,86	1,74
22	89,2	14,2	4,44	4,5	1,19	1,76
23	90,6	17,9	4,59	5,2	1,21	2,08
24	86,5	18,2	4,5	2,8	1,38	1,66
25	88,8	20,3	5,63	0	1,17	0,95
26	86,2	15,6	4,18	3,5	1,1	1,27
27	81,6	19,9	3,75	4,1	1,09	1,36
28	91	19,4	2,39	0	0,81	1,17
media	84,90	16,37	2,77	2,62	0,79	1,68
Limiti	120	50	10	50	10	30



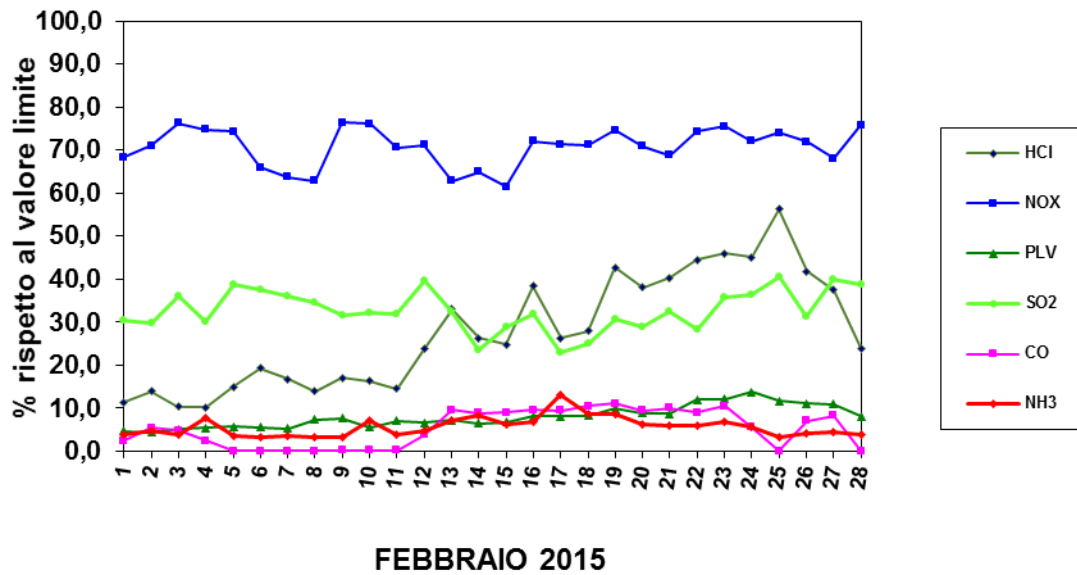
ACCAM S.P.A.

REPORT LINEA 2 FEBBRAIO 2015						
Data	NO _x <i>mg/Nm³</i> <i>media giorn.</i>	SO ₂ <i>mg/Nm³</i> <i>media giorn.</i>	HCl <i>mg/Nm³</i> <i>media giorn.</i>	CO <i>mg/Nm³</i> <i>media giorn.</i>	PLV <i>mg/Nm³</i> <i>media giorn.</i>	NH ₃ <i>mg/Nm³</i> <i>media giorn.</i>
1	86,1	18,4	4,25	3,4	2,18	3,22
2	85,2	11,9	3,99	3,9	2,01	3,52
3	87,5	14	3,67	4,6	1,93	3,45
4	82	6,6	3,91	3,6	1,87	1,86
5	84,9	11,3	4,87	4,2	1,79	1,98
6	87,4	16,6	6,24	3,3	1,77	1,37
7	84,2	9,2	5,1	4	1,6	1,62
8	83,8	11,4	4,98	3,6	2,02	1,5
9	82,8	9,6	5,3	5,1	1,86	1,55
10	84,3	7,6	5,12	6,1	1,73	1,69
11	79,8	8,6	5,23	3,6	1,85	1,61
12	87	15,9	5,7	2,3	1,79	1,11
13	77,6	17,5	3,18	0	1,81	0,91
14	78	17,9	2,99	0	1,63	0,87
15	74,3	19,5	3,15	0	1,72	0,88
16	76,9	15,7	4,78	1,4	1,58	1,03
17	80,2	7,4	5,66	3,7	1,61	1,41
18	90,6	5,1	5,38	4,8	1,89	1,87
19	84,4	8,6	8,01	4	1,8	1,73
20	90,6	5,7	7,42	3,7	1,74	1,56
21	85,2	9,8	7,02	5,3	1,62	1,68
22	86,4	9,2	5,79	4,7	1,68	1,75
23	93,6	7,6	5,21	5,1	1,73	1,75
24	89,6	6,6	6,36	5,3	1,79	1,95
25	90,2	8,7	6,04	7,5	1,75	1,91
26	99,3	14,9	6,31	5,7	1,8	1,96
27	83,7	20,1	7,67	5,1	1,9	2,27
28	93,3	7,4	7,02	4,8	1,7	3,64
media	85,32	11,53	5,37	3,89	1,79	1,84
Limiti	120	50	10	50	10	30



ACCAM S.P.A.

TREND PERCENTUALE INQUINANTI LINEA 1



TREND PERCENTUALE INQUINANTI LINEA 2

