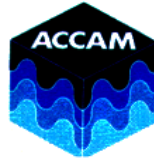


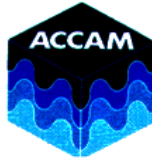
ACCAM S.P.A.

REPORT LINEA 1 GENNAIO 2015						
Data	NOx	SO <sub>2</sub>	HCl	CO	PLV	NH <sub>3</sub>
	mg/Nm <sup>3</sup> media giorn.	mg/Nm <sup>3</sup> media giorn.	mg/Nm <sup>3</sup> media giorn.	mg/Nm <sup>3</sup> media giorn.	mg/Nm <sup>3</sup> media giorn.	mg/Nm <sup>3</sup> media giorn.
1	88,5	15,3	2,69	5,4	0,62	1,13
2	97,8	14,4	2,31	7	0,5	1,11
3	87,8	15,5	4,11	6,5	0,7	1,25
4	93,5	14,2	3,37	3,8	0,78	1,12
5	93,4	14,7	2,66	4,6	0,7	1,11
6	95,5	17,5	2,66	2,8	0,71	1,15
7	93,4	16	2,86	5,6	0,73	1,23
8	85,6	17,6	2,98	7	0,69	1,24
9	93,9	14	2,41	5,9	0,72	1,07
10	92,5	13	0,48	5	0,61	0,94
11	91,1	13	1,13	5,4	0,62	0,92
12	90,5	11,3	0,95	6,4	0,49	0,97
13	89,9	11,3	4,04	7,1	0,55	2,23
14	98,3	12,9	4,26	6,7	0,53	3,52
15	97	16,8	3,67	4,9	1,41	2,74
16	92,3	12,9	3,51	5,4	0,99	2,12
17	93,1	13,1	3,35	4,6	0,66	1,65
18	89,6	13,9	3,32	4	0,7	1,63
19	100,5	15,4	2,56	3,9	0,63	1,66
20	96,7	11,9	2,07	4,8	0,46	1,55
21	90,3	13,3	1,94	4,4	0,48	1,18
22	102,4	15,6	2	3	0,68	1,11
23	96,5	21,5	2,48	1,7	0,8	1,12
24	91,6	14,7	1,72	2,4	1,04	1,3
25	91,9	15,5	0,69	0,3	0,88	1,11
26	82,2	15,9	1,75	1,3	0,84	1,22
27	84,2	13,9	1,12	1	0,82	1,43
28	77,8	15,3	1,2	1,9	0,78	1,61
29	94,6	12,9	0,6	0,4	1,18	1,51
30	76,9	12	0,61	0,1	0,38	1,22
31	83	16	0,85	0,6	0,41	1,17
<b>media</b>	<b>91,36</b>	<b>14,56</b>	<b>2,27</b>	<b>4,00</b>	<b>0,71</b>	<b>1,43</b>
<b>Limiti</b>	<b>120</b>	<b>50</b>	<b>10</b>	<b>50</b>	<b>10</b>	<b>30</b>



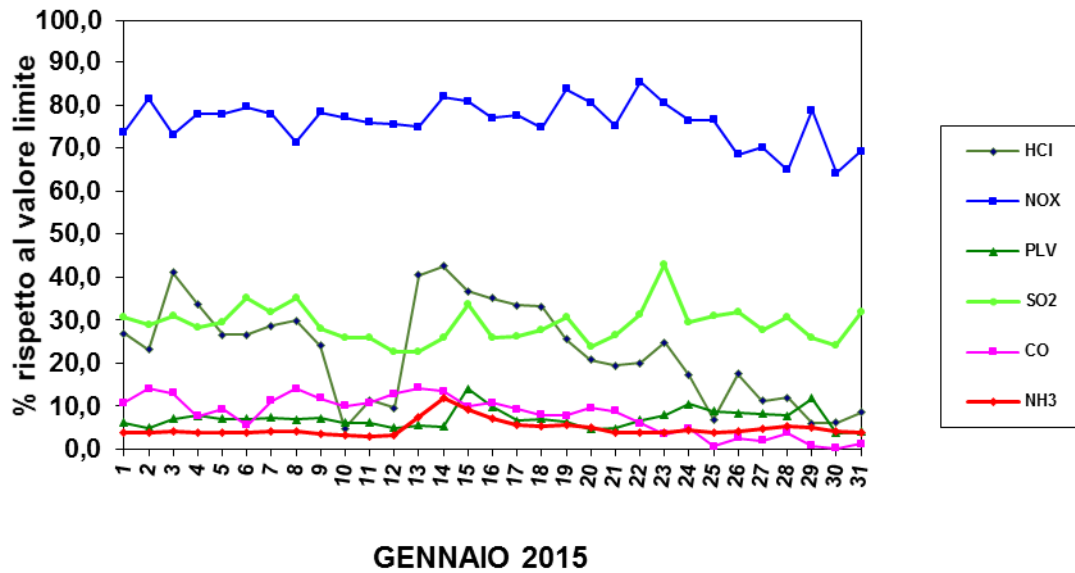
ACCAM S.P.A.

REPORT LINEA 2 GENNAIO 2015						
Data	NOx	SO <sub>2</sub>	HCl	CO	PLV	NH <sub>3</sub>
	mg/Nm <sup>3</sup> media giorn.	mg/Nm <sup>3</sup> media giorn.	mg/Nm <sup>3</sup> media giorn.	mg/Nm <sup>3</sup> media giorn.	mg/Nm <sup>3</sup> media giorn.	mg/Nm <sup>3</sup> media giorn.
1	76,4	24,3	4,44	4,5	1,42	4,37
2	82,3	22,2	4,04	4,5	1,4	4,73
3	77,3	27,1	6,39	4,2	1,6	3,19
4	86,7	23,6	5,28	6,1	1,98	3,89
5	86,4	23,7	5,08	5	2,11	4,23
6	86,2	29,2	5,29	4,6	2,02	3,99
7	80,1	25,2	4,9	4,5	2,03	4,15
8	83,4	27,5	4,96	4,5	2,01	3,71
9	83,6	26,5	4,74	4,2	2	3,59
10	90	21,2	4,27	4,2	1,83	3,59
11	82,7	18,8	4,74	4,6	2,7	3,93
12	79,5	16,2	5,04	4,9	2,54	4,36
13	80,5	20,6	5,54	4,8	2,31	4,27
14	88,8	20,7	5,32	4,7	2,66	4,35
15	91,9	23,3	6,34	4,8	2,92	3,92
16	92	23,8	6,85	4,6	3,07	3,28
17	87,6	25,5	7,21	4,5	3,02	2,84
18	81,1	20	4,43	4,5	1,76	3,83
19	79	20,9	3,9	5,3	1,89	4,77
20	87	15,2	3,58	5	1,86	5,11
21	88,4	10,6	2,64	4,2	1,63	3,56
22	82,2	15,4	4,03	4	2,01	2,75
23	85,4	26	5,09	4,2	1,9	2,89
24	78,9	17,5	3,93	3,8	1,84	3,74
25	81,6	13,1	3,51	4,5	2,02	4,08
26	82,7	14,2	4,14	3,8	1,5	3,2
27	84,3	13,9	3,58	4	1,5	2,98
28	84,5	13,9	3,41	3,9	1,45	3,31
29	86,2	16,9	4,1	3,6	1,54	3,01
30	82	18,9	4,49	3,5	1,4	3,06
31	79,7	16	3,62	3,3	1,66	3,31
<b>media</b>	<b>83,82</b>	<b>20,38</b>	<b>4,67</b>	<b>4,41</b>	<b>1,99</b>	<b>3,74</b>
<b>Limiti</b>	<b>120</b>	<b>50</b>	<b>10</b>	<b>50</b>	<b>10</b>	<b>30</b>



ACCAM S.P.A.

### TREND PERCENTUALE INQUINANTI LINEA 1



### TREND PERCENTUALE INQUINANTI LINEA 2

