

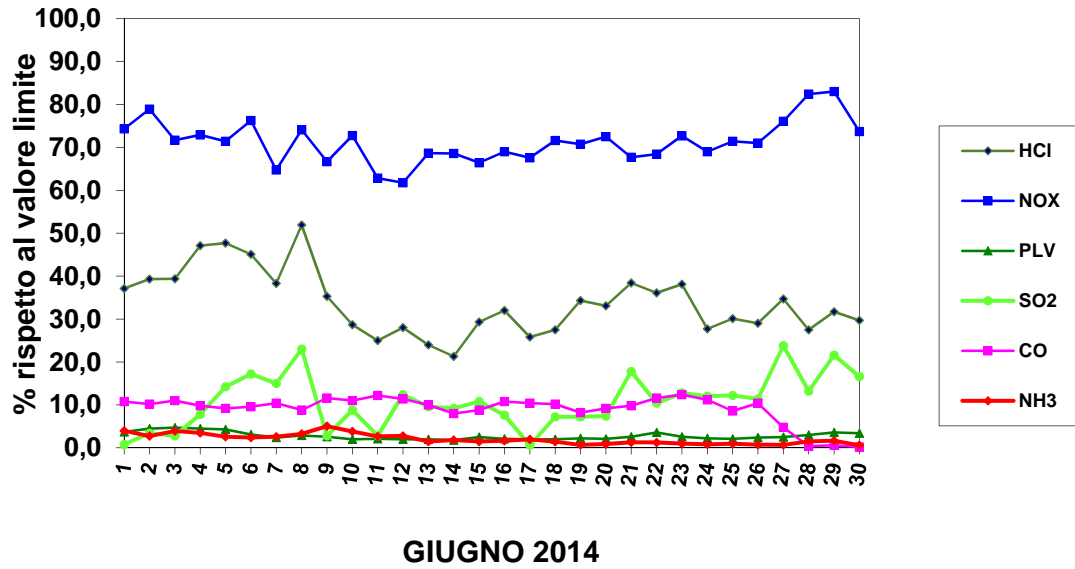
REPORT LINEA 1 GIUGNO 2014

Data	NOx <i>mg/Nm³</i> <i>media giorn.</i>	SO₂ <i>mg/Nm³</i> <i>media giorn.</i>	HCl <i>mg/Nm³</i> <i>media giorn.</i>	CO <i>mg/Nm³</i> <i>media giorn.</i>	PLV <i>mg/Nm³</i> <i>media giorn.</i>	NH₃ <i>mg/Nm³</i> <i>media giorn.</i>
1	89,2	0,4	3,71	5,4	0,37	1,19
2	94,7	1,7	3,93	5,1	0,45	0,82
3	86	1,4	3,94	5,5	0,47	1,18
4	87,5	3,9	4,71	4,9	0,45	1,04
5	85,7	7,1	4,77	4,6	0,43	0,77
6	91,5	8,6	4,51	4,8	0,31	0,72
7	77,7	7,5	3,83	5,2	0,24	0,77
8	88,9	11,5	5,19	4,4	0,29	0,98
9	80	1,4	3,53	5,8	0,26	1,51
10	87,3	4,4	2,87	5,5	0,2	1,14
11	75,4	1,4	2,5	6,1	0,21	0,8
12	74,1	6,2	2,8	5,7	0,2	0,83
13	82,4	4,8	2,4	5	0,2	0,44
14	82,3	4,6	2,13	4	0,18	0,54
15	79,7	5,4	2,93	4,4	0,25	0,44
16	82,8	3,8	3,2	5,4	0,21	0,5
17	81,1	0,3	2,58	5,2	0,2	0,59
18	85,9	3,6	2,75	5,1	0,2	0,43
19	84,9	3,6	3,43	4,1	0,22	0,21
20	87	3,7	3,31	4,6	0,21	0,26
21	81,2	8,9	3,84	4,9	0,26	0,38
22	82,1	5,2	3,61	5,8	0,36	0,37
23	87,2	6,4	3,81	6,2	0,26	0,3
24	82,8	6	2,77	5,6	0,22	0,24
25	85,7	6,1	3,01	4,3	0,21	0,28
26	85,2	5,7	2,9	5,2	0,24	0,22
27	91,3	11,9	3,47	2,4	0,25	0,2
28	98,9	6,6	2,75	0,2	0,3	0,45
29	99,6	10,8	3,17	0,3	0,36	0,5
30	88,4	8,3	2,97	0,1	0,34	0,18
media	85,55	5,37	3,38	4,53	0,28	0,61
Limiti	120	50	10	50	10	30

REPORT LINEA 2 GIUGNO 2014						
Data	NOx <i>mg/Nm³</i> <i>media giorn.</i>	SO₂ <i>mg/Nm³</i> <i>media giorn.</i>	HCl <i>mg/Nm³</i> <i>media giorn.</i>	CO <i>mg/Nm³</i> <i>media giorn.</i>	PLV <i>mg/Nm³</i> <i>media giorn.</i>	NH₃ <i>mg/Nm³</i> <i>media giorn.</i>
1	89,6	5,3	3,33	1,9	0,35	1,41
2	93	9	4,78	1,8	0,47	1,73
3	92,5	10,2	4,94	1,4	0,41	2,16
4	90,5	7,9	4,5	1,7	0,42	2,11
5	94,5	14,7	5,23	3,1	0,45	1,67
6	90,2	18,2	5,77	1,8	1,57	2,17
7	83,6	11,8	3,84	2	2,01	1,12
8	80,8	10,2	3,74	1,9	2,69	1,24
9	80,1	9,3	3,83	1,9	2,43	1,45
10	80,7	8,7	3,2	0,8	1,86	1,13
11	80,9	8	2,11	1,2	1,87	0,68
12	80,2	8,6	2,16	2,5	2,23	0,74
13	91,1	12,5	2,73	3,3	2,25	0,67
14	79,4	6,5	2,14	2,3	1,51	2,65
15	84,5	8,5	2,87	0,8	1,75	0,85
16	85,6	9,5	2,87	2,8	2	1,65
17	85,7	9,7	2,65	3,9	1,77	1,19
18	83	6	1,66	3	1,18	0,71
19	84,8	6,6	1,88	1,5	1,12	0,64
20	88,5	7	1,49	2,4	1,24	0,85
21	89,9	13,1	1	4,7	1,37	1,02
22	90,7	14,3	0,58	4	1,05	0,69
23	100,3	9,4	2,14	2,9	2,07	2,75
24	79,8	13,2	2,95	1,2	1,93	1,1
25	80,7	15,8	3,23	0,7	2,02	0,59
26	84,8	15,2	3,22	0,8	1,93	0,84
27	87,5	19,3	4,1	0,3	2,22	0,99
28	82,5	15,4	2,72	4,2	1,95	0,85
29	89,4	16,3	3	5	2,51	0,77
30	71,6	7,4	2,37	3,4	2,02	0,62
media	85,88	10,92	3,03	2,31	1,62	1,23
Limiti	120	50	10	50	10	30

TREND PERCENTUALE INQUINANTI

LINEA 1



TREND PERCENTUALE INQUINANTI

LINEA 2

