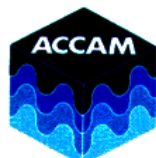


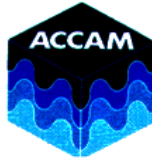
ACCAM S.P.A.

REPORT LINEA 1 GIUGNO 2015						
Data	NOx	SO ₂	HCl	CO	PLV	NH ₃
	mg/Nm ³	mg/Nm ³	mg/Nm ³	mg/Nm ³	mg/Nm ³	mg/Nm ³
	media giorn.	media giorn.	media giorn.	media giorn.	media giorn.	media giorn.
1	84,6	4,9	0,6	0,3	1,27	0,93
2	81,4	5,9	0,57	0,4	1,17	0,95
3	88,7	6	0,55	0,1	1,3	0,96
4	87,6	7,6	0,55	0,1	1,46	0,94
5	87,3	14,4	0,62	0,2	1,6	0,91
6	84,5	9	0,56	0,3	1,4	0,92
7	87,6	8,8	0,72	0,2	1,6	0,93
8	84,3	8,9	1,02	0,5	1,99	0,94
9	89	8,5	0,92	0,1	1,24	0,89
10	88,5	6,1	0,81	0,1	0,95	0,9
11	90,8	6,4	0,59	0,3	0,77	0,9
12	92	7,4	0,93	0,6	1,1	0,92
13	94,1	5,6	0,84	0,8	1,37	0,91
14	97,5	10,7	0,86	0,8	0,85	0,9
15	95,7	8,1	0,65	0,7	0,89	0,92
16	94,9	8	0,71	0,2	0,68	0,92
17	88,6	10,3	0,65	0,5	0,87	0,9
18	87,7	5,1	0,51	0,9	1,06	0,92
19	90,1	12	0,58	0,4	0,32	0,88
20	87,4	10	0,58	0,7	0,41	0,89
21	86	7	0,56	0,5	1,33	0,87
22	68,6	3,4	3,7	2,1	1,09	1,13
23	69,1	3,3	1,35	2	0,43	1,14
24	83,4	3,9	1,31	2,2	1,02	1,13
25	81,2	6,2	1,16	0,9	2,07	1,01
26	80,1	5,4	0,71	0,1	0,9	0,88
27	88,5	4,1	0,54	0,1	0,81	0,87
28	85,7	4,7	0,54	0,2	1,09	0,88
29	86,5	5,9	0,64	0	1,15	0,88
30	88,4	4,7	0,54	0,1	0,61	0,89
media	86,66	7,08	0,83	0,55	1,09	0,93
Limiti	120	50	10	50	10	30



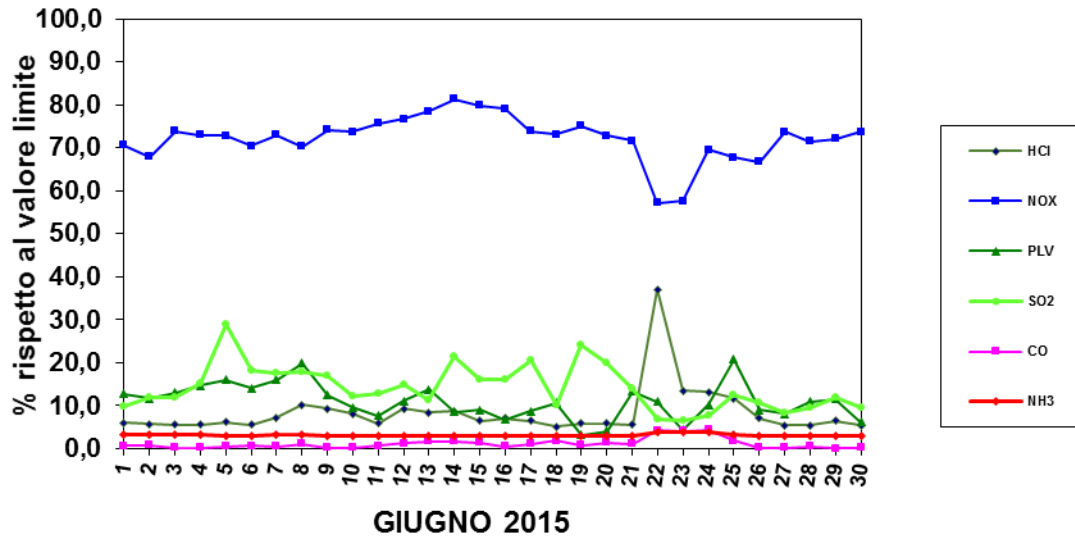
ACCAM S.P.A.

REPORT LINEA 2 GIUGNO 2015						
Data	NOx	SO ₂	HCl	CO	PLV	NH ₃
	mg/Nm ³	mg/Nm ³	mg/Nm ³	mg/Nm ³	mg/Nm ³	mg/Nm ³
	media giorn.	media giorn.	media giorn.	media giorn.	media giorn.	media giorn.
1	89,7	6,4	1,91	7,2	1,14	2,93
2	84,2	10,4	3,38	6,3	1,16	2,8
3	91,3	8,6	2,65	5,9	1,02	2,93
4	94,1	7,3	2,7	5,3	1,09	2,73
5	84,5	13,1	4,62	4,9	1,08	2,82
6	86,5	3,6	2,07	4,3	1,1	2,53
7	82,9	2,3	1,42	3,5	1,13	2,71
8	90,6	7,8	2,87	4,2	1,02	2,52
9	92,2	4,4	1,11	3,7	0,94	2,45
10	84,4	2,8	1,05	4,3	0,91	2,61
11	97,4	4,7	2,17	5,2	1,01	2,33
12	99,2	2,2	2,09	5	0,92	2,4
13	94,5	1,7	1,44	5,4	0,83	3,08
14	99,1	6,4	1,92	5	0,8	2,61
15	98,8	4,1	1,13	5	0,73	3,39
16	97	6	1,99	5,6	0,83	2,96
17	97,9	3,3	2,09	5,9	0,95	2,93
18	99,7	4,2	2,3	7,2	1,02	3,72
19	98,7	4,2	2,28	7,5	0,86	3,33
20	98,9	6,1	0,92	6,1	0,88	2,95
21	101,3	5,5	1,87	6,7	0,91	2,72
22	97,3	4,6	2,84	5,4	0,91	5,22
23	95,3	4,8	1,94	6,4	0,89	3,17
24	97,6	9,3	3,55	7,3	1,03	3,88
25	95,7	10,2	4,5	5,5	1,19	3,02
26	92,2	8,7	3,88	6,9	1,05	3,06
27	94	6,1	4,07	8,2	1,04	3,34
28	96,1	10,9	4,39	7,2	1,23	3,17
29	99,1	5,3	4,01	7,4	1,1	4,17
30	97,9	6,4	3,46	7	1,1	3,53
media	94,27	6,05	2,55	5,85	1,00	3,07
Limiti	120	50	10	50	10	30



ACCAM S.P.A.

TREND PERCENTUALE INQUINANTI LINEA 1



TREND PERCENTUALE INQUINANTI LINEA 2

