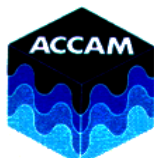


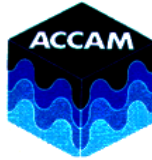
ACCAM S.P.A.

REPORT LINEA 1 MAGGIO 2015						
Data	NOx	SO <sub>2</sub>	HCl	CO	PLV	NH <sub>3</sub>
	mg/Nm <sup>3</sup>	mg/Nm <sup>3</sup>	mg/Nm <sup>3</sup>	mg/Nm <sup>3</sup>	mg/Nm <sup>3</sup>	mg/Nm <sup>3</sup>
	media giorn.	media giorn.	media giorn.	media giorn.	media giorn.	media giorn.
1	84,7	14,5	1,16	0	0,53	0,81
2	88,2	14,7	0,95	1,3	0,47	0,83
3	91,7	15,5	0,93	0	0,43	0,85
4	97,8	12,5	0,89	0	0,2	0,86
5	88,9	9,3	1	0	0,41	0,89
6	94,7	15,4	1,27	0,4	0,4	0,88
7	90,3	18,4	1,28	0,6	4,82	0,85
8	90,4	19,6	1,46	0,3	2,91	0,87
9	88,8	19,2	1,26	0,3	0,63	0,93
10	89,8	18	1,38	0,4	1,64	0,92
11	79,7	17,6	1,15	0,4	3,75	0,93
12	91,9	17,8	1,04	0,5	1,74	0,91
13	90,9	16,5	0,72	0,6	3,19	0,9
14	92,1	17	0,37	1,1	2,95	0,89
15	93,2	13,1	0,46	0,8	2,09	0,91
16	89,4	4,1	0,96	1,3	1,83	1,01
17	94,5	1,5	0,49	1	1,29	1,03
18	94,4	2,7	0,5	1	0,6	1
19	91,3	5,4	0,54	0,6	0,6	0,93
20	100,7	10,7	0,56	0,6	0,46	0,88
21	95,6	7,3	1,03	0,2	2,07	0,85
22	88,5	6	0,46	0,3	0,73	0,94
23	87	3,2	0,33	0,5	0,52	0,9
24	80,1	4,3	0,39	0,7	0,73	0,92
25	86,1	3,4	0,32	0,7	0,81	0,93
26	81,5	4	0,88	0,1	3,75	0,86
27	81,6	6	0,61	0,1	1,02	0,93
28	88,2	6,5	0,44	0,2	1,02	0,92
29	87,9	12,2	0,4	0,2	1,27	0,92
30	86,1	6,8	0,95	0,2	0,86	0,92
31	89,2	5,4	0,69	0,2	0,96	0,92
media	<b>89,52</b>	<b>10,60</b>	<b>0,80</b>	<b>0,47</b>	<b>1,44</b>	<b>0,91</b>
Limiti	120	50	10	50	10	30



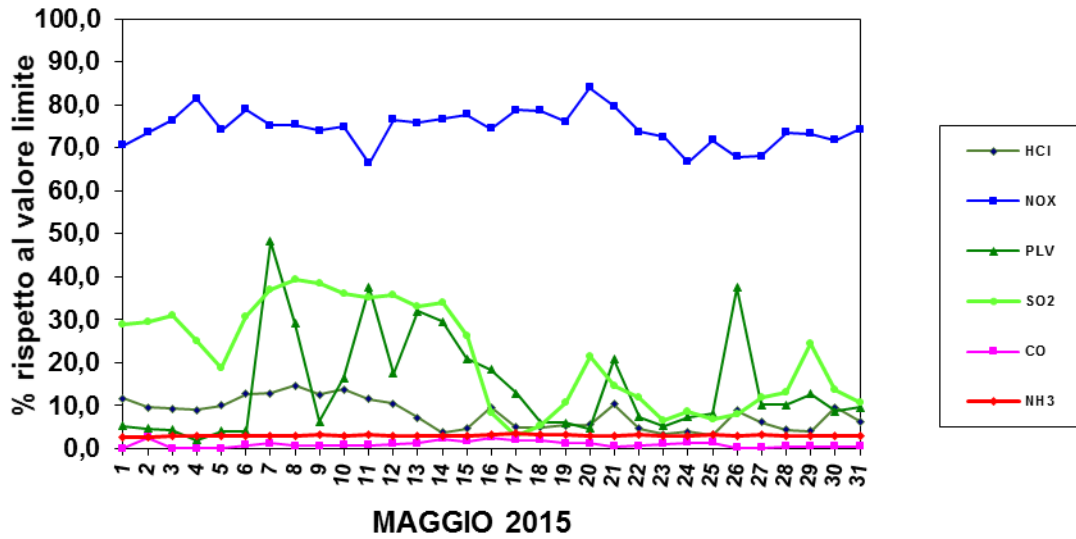
ACCAM S.P.A.

REPORT LINEA 2 MAGGIO 2015						
Data	NOx	SO <sub>2</sub>	HCl	CO	PLV	NH <sub>3</sub>
	mg/Nm <sup>3</sup>	mg/Nm <sup>3</sup>	mg/Nm <sup>3</sup>	mg/Nm <sup>3</sup>	mg/Nm <sup>3</sup>	mg/Nm <sup>3</sup>
	media giorn.	media giorn.	media giorn.	media giorn.	media giorn.	media giorn.
1	85	4,6	5,39	4,6	0,87	1,55
2	92,2	3,2	3,96	5	0,89	2,92
3	87,4	6,1	4,98	5,4	0,89	2,72
4	89,5	3,7	3,86	5,7	0,87	2,03
5	90,6	1,9	3,57	7,7	0,83	1,57
6	98,3	7	4,57	9,8	0,85	1,7
7	93,7	4,4	4,92	8,9	0,91	1,78
8	98,1	2,9	4,41	10,1	0,89	1,59
9	96,3	3,7	4,27	10,1	0,85	1,73
10	95,2	4,6	4,13	8,6	0,82	1,47
11	85,3	3	4,67	9,2	0,82	1,8
12	90,4	1,3	4,02	10	0,83	1,69
13	88,1	3,4	4,69	8,8	0,81	1,84
14	91,7	4,3	3,8	7,7	0,83	1,46
15	95	7,4	2,83	6,8	0,93	1,85
16	92,1	7,8	1,19	5,4	1,08	2,87
17	86	7,1	0,84	6,6	1,14	2,82
18	91,1	5,2	0,68	7,5	1,07	2,92
19	96,2	5,2	1,07	7,2	1,04	2,93
20	103,7	11,5	1,03	7,6	1,01	3,13
21	102,3	11,3	1,42	7	1	2,87
22	98,4	13,1	2,66	6,3	1,09	3,38
23	92,3	5,3	1,51	9,1	0,95	3,2
24	93,5	8	3,93	7,3	1,12	3,28
25	86,1	4,7	2,45	7,1	1,13	3,23
26	86,3	4,5	2,15	8,9	1,06	3,26
27	86,9	4,1	1,91	6,2	0,94	3,47
28	89,9	5,7	3,34	6,8	1,01	3,45
29	90,5	17	4,1	5,7	1,03	2,91
30	84,4	4,5	1,13	6,3	1,06	3,31
31	91,5	6,5	2,31	6,2	1,13	2,95
media	<b>91,87</b>	<b>5,90</b>	<b>3,09</b>	<b>7,41</b>	<b>0,96</b>	<b>2,51</b>
Limiti	120	50	10	50	10	30



ACCAM S.P.A.

### TREND PERCENTUALE INQUINANTI LINEA 1



### TREND PERCENTUALE INQUINANTI LINEA 2

