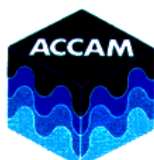


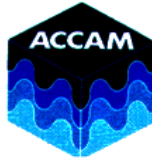
ACCAM S.P.A.

REPORT LINEA 1 MAGGIO 2016						
Data	NO <sub>x</sub>	SO <sub>2</sub>	HCl	CO	PLV	NH <sub>3</sub>
	<i>mg/Nm<sup>3</sup></i>	<i>mg/Nm<sup>3</sup></i>	<i>mg/Nm<sup>3</sup></i>	<i>mg/Nm<sup>3</sup></i>	<i>mg/Nm<sup>3</sup></i>	<i>mg/Nm<sup>3</sup></i>
	<i>media giorn.</i>	<i>media giorn.</i>	<i>media giorn.</i>	<i>media giorn.</i>	<i>media giorn.</i>	<i>media giorn.</i>
1	98,5	5,3	0,24	2,2	0,37	0,15
2	105	4	0,17	2,3	0,46	0,1
3	98,6	3,5	0,18	2,3	0,66	0,09
4	93,4	15,6	0,19	2,9	0,64	0,06
5	92,5	8,3	0,2	2,4	2,06	0,16
6	90,9	5,4	0,16	2,2	0,36	0,25
7	93,2	5,9	0,16	2,2	0,92	0,24
8	96,5	4,6	0,16	2,3	0,95	0,27
9	91	5,1	0,17	2,4	0,51	0,27
10	106,3	6,9	0,18	2,5	0,55	5,15
11	105,5	10,4	0,19	2,5	0,61	4,92
12	99,7	13,4	0,19	2,6	0,77	2,42
13	96,5	9,9	0,19	3,7	0,45	2,01
14	103	7,1	0,18	2,5	0,7	2,17
15	100,9	5,2	0,18	2,5	0,6	2,93
16	100	8,2	0,17	2,4	0,5	1,77
17	100,4	11,6	0,17	2,4	0,56	1,35
18	98,6	3	0,18	2,4	0,85	1,51
19	99,6	4,6	0,18	2,4	0,92	1,33
20	99,5	6,6	0,17	2,4	0,94	1,13
21	102,6	3,9	0,17	2,3	0,84	2,68
22	99,2	3,3	0,17	2,3	0,86	3,45
23	103,5	7,1	0,17	2,4	0,66	1,66
24	97,4	1,1	3,52	4	0,7	5,85
25	79,1	0	1,98	7,9	0,45	3,58
26	75	3,7	2,07	8,2	1,12	3,52
27	78,3	0,8	1,96	7,9	0,84	2,99
28	75	0,9	2,03	8,2	1,06	2,85
29	84	0,3	1,98	7,9	0,64	2,64
30	81,4	0,1	2,02	8,1	0,52	2,51
31	89,6	0,4	1,95	7,9	0,62	2,48
media	<b>94,67</b>	<b>5,36</b>	<b>0,70</b>	<b>3,76</b>	<b>0,73</b>	<b>2,02</b>
Limiti	120	50	10	50	10	30

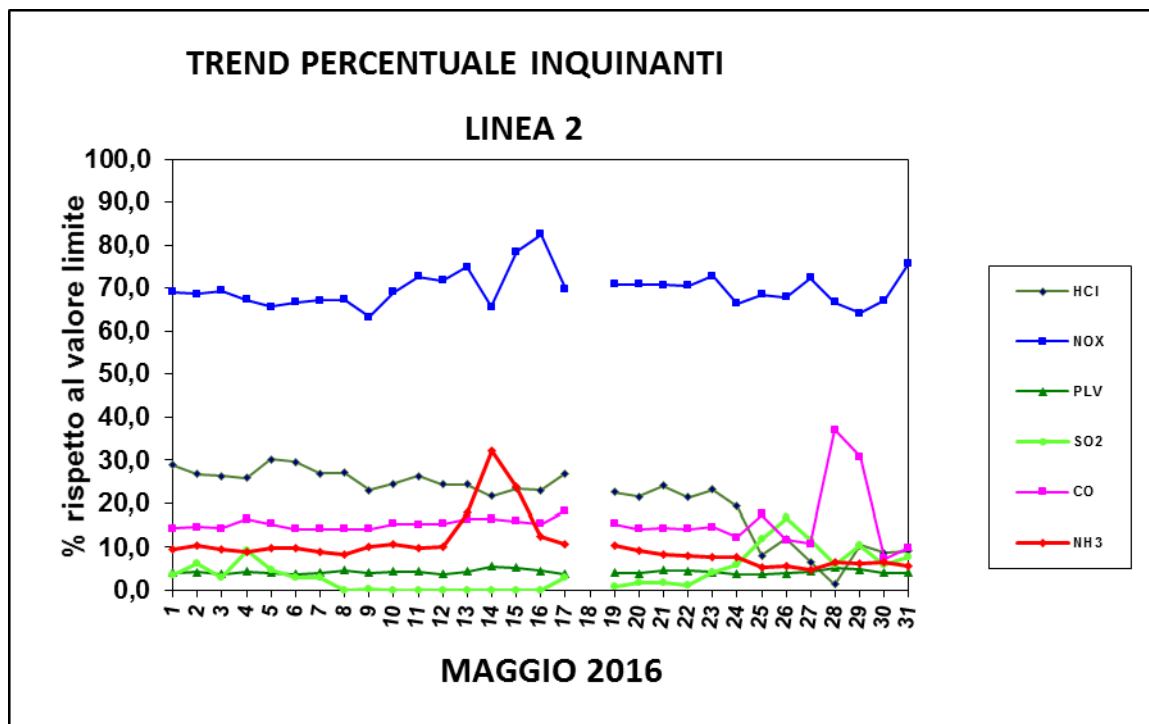
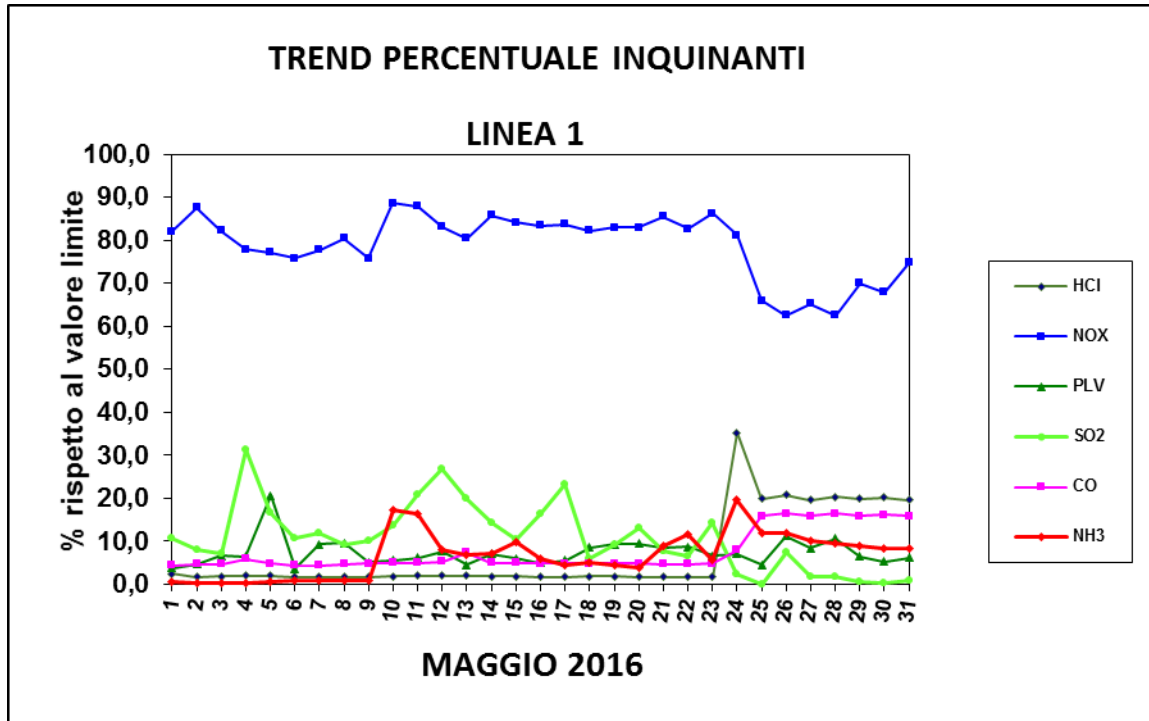


ACCAM S.P.A.

REPORT LINEA 2 MAGGIO 2016						
Data	NOx	SO <sub>2</sub>	HCl	CO	PLV	NH <sub>3</sub>
	mg/Nm <sup>3</sup>	mg/Nm <sup>3</sup>	mg/Nm <sup>3</sup>	mg/Nm <sup>3</sup>	mg/Nm <sup>3</sup>	mg/Nm <sup>3</sup>
	media giorn.	media giorn.	media giorn.	media giorn.	media giorn.	media giorn.
1	82,9	1,7	2,88	7,2	0,41	2,83
2	82,4	3,1	2,67	7,3	0,42	3,11
3	83,3	1,4	2,62	7,2	0,38	2,83
4	80,7	4,6	2,58	8,2	0,43	2,65
5	78,8	2,4	3,01	7,7	0,41	2,98
6	80	1,5	2,95	7,1	0,37	2,98
7	80,6	1,5	2,68	7,1	0,41	2,7
8	80,8	0	2,7	7,1	0,46	2,49
9	75,9	0,1	2,3	7,1	0,41	2,99
10	82,8	0	2,45	7,7	0,43	3,2
11	87,2	0	2,62	7,6	0,44	2,94
12	86,1	0	2,43	7,7	0,38	3,02
13	89,8	0	2,44	8,2	0,44	5,35
14	78,7	0	2,16	8,2	0,56	9,66
15	94,2	0	2,34	8	0,52	7,13
16	99	0	2,3	7,7	0,45	3,7
17	83,8	1,4	2,68	9,1	0,37	3,2
18	<b>LINEA FERMA PER MANUTENZIONE</b>					
19	85,1	0,4	2,26	7,7	0,4	3,14
20	85	0,9	2,15	7,1	0,39	2,75
21	84,9	0,8	2,4	7,2	0,46	2,52
22	84,7	0,5	2,14	7,1	0,45	2,42
23	87,4	2	2,32	7,3	0,42	2,33
24	79,6	2,9	1,93	6,1	0,37	2,29
25	82,2	5,9	0,81	8,7	0,38	1,63
26	81,5	8,4	1,2	5,8	0,39	1,71
27	86,8	5,8	0,66	5,4	0,43	1,43
28	80,1	2,9	0,13	18,5	0,53	1,92
29	77	5,2	1,04	15,4	0,48	1,87
30	80,6	3	0,86	3,7	0,41	1,92
31	90,9	3,9	0,91	4,9	0,4	1,67
media	<b>83,76</b>	<b>2,01</b>	<b>2,09</b>	<b>7,84</b>	<b>0,43</b>	<b>3,05</b>
Limiti	120	50	10	50	10	30



ACCAM S.P.A.



Il 18 maggio linea 2 ferma per manutenzione.