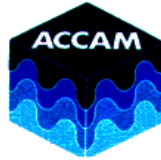


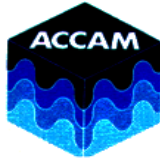
ACCAM S.P.A.

REPORT LINEA 1 MAGGIO 2017						
Data	NOx	SO ₂	HCl	CO	PLV	NH ₃
	mg/Nm ³	mg/Nm ³	mg/Nm ³	mg/Nm ³	mg/Nm ³	mg/Nm ³
	media giorn.	media giorn.	media giorn.	media giorn.	media giorn.	media giorn.
1	LINEA FERMA PER MANUTENZIONE					
2						
3						
4						
5						
6						
7						
8						
9						
10						
11						
12						
13						
14						
15	102	2	0,23	2,4	0,8	0,8
16	93,4	2,4	0,71	4,4	0,6	0,98
17	96	2	1,58	3	0,27	0,63
18	103,8	1,9	1,41	2,4	0,4	0,79
19	82,8	0,9	1,62	2,8	0,34	0,67
20	91,8	0,1	1,68	3,4	0,34	0,36
21	92,5	0,5	2,01	3,1	0,31	0,39
22	92	1,7	2,16	2,1	0,34	0,25
23	88,3	0,8	1,97	2,6	0,31	0,51
24	85,4	0,7	2,05	2,3	0,29	0,5
25	92,6	1,1	2,07	3,6	0,28	0,3
26	92,7	1,2	1,76	2,2	0,42	0,59
27	92	1,2	1,74	2,8	0,28	0,69
28	88,8	1,3	2,47	1,9	0,22	0,57
29	91	0,4	2,09	2,6	0,23	0,54
30	88,9	0,3	1,64	1,8	0,24	0,39
31	92,5	0,3	1,71	1,6	0,27	0,14
media	92,15	1,11	1,70	2,65	0,35	0,54
Limiti	120	50	10	50	10	30



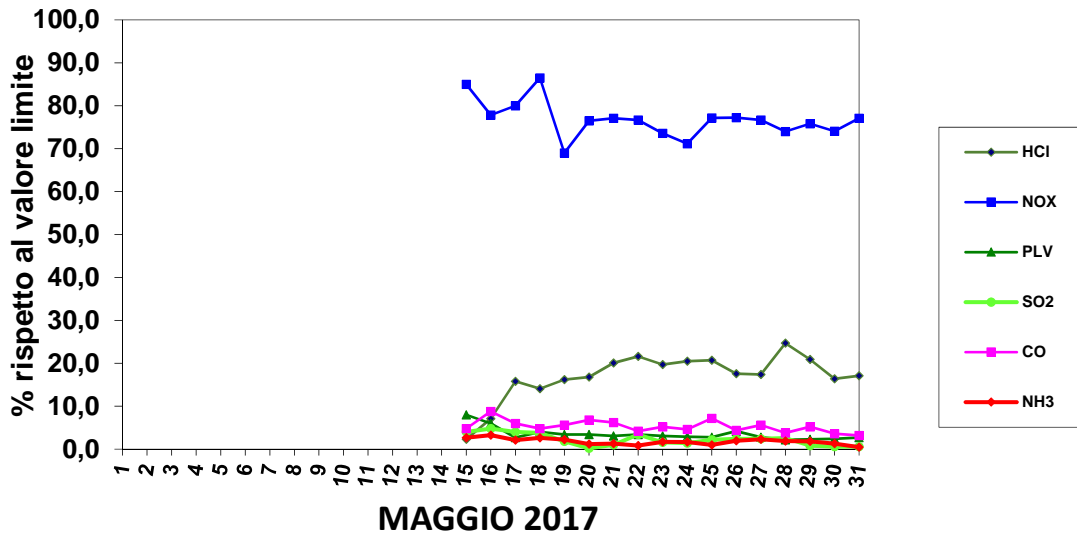
ACCAM S.P.A.

REPORT LINEA 2 MAGGIO 2017						
Data	NOx	SO ₂	HCl	CO	PLV	NH ₃
	mg/Nm ³	mg/Nm ³	mg/Nm ³	mg/Nm ³	mg/Nm ³	mg/Nm ³
	media giorn.	media giorn.	media giorn.	media giorn.	media giorn.	media giorn.
1	73,4	10	2,85	2	1,17	0,36
2	84,2	9,1	2,84	2,3	1,44	0,51
3	71	11,9	3,36	1,6	1,32	0,32
4	82,4	13	3,12	1,7	1,16	0,27
5	84,7	12,3	2,73	1,7	1,4	0,2
6	85,2	13,2	1,79	1,7	1,5	0,21
7	83,4	13,2	1,68	1,7	1,39	0,21
8	74	10,6	2,02	1,6	0,95	0,22
9	82	9,2	1,81	1,7	0,94	0,22
10	86,1	10,7	1,82	1,7	0,92	0,21
11	91,9	11,4	1,79	1,4	1,08	0,22
12	94,2	11,9	1,9	1,7	0,97	0,23
13	89,7	12,6	2,31	1,5	1,22	0,22
14	97,2	13,7	2,68	1,6	1,34	0,24
15	85,9	11,9	2,73	1,9	0,92	0,27
16	88	10,9	2,16	1,6	1,04	0,26
17	93,9	7,1	1,69	4,5	1,04	0,48
18	93,2	0,8	2,22	5,3	0,91	0,91
19	85,9	0,1	1,37	3,7	1,09	0,5
20	86	0,2	1,33	1,6	1,1	0,31
21	81,2	0,2	1,49	1,7	1,08	0,26
22	82	2,3	1,75	1,9	1,23	0,42
23	89,9	0,2	1,49	3,6	1,24	0,52
24	92,4	1,3	1,65	5,1	1,09	0,52
25	88,9	0,7	1,64	6,5	1,03	0,79
26	90,4	2,4	2,23	7,4	1,16	0,58
27	91,3	0,7	1,49	6,6	1,28	0,61
28	86,3	1,2	2,02	4,4	0,92	0,6
29	86,8	0,8	1,8	3,5	1,04	0,39
30	80,2	3,6	2,54	3,3	1,23	0,44
31	87,8	0,7	2,45	3,4	1,84	0,42
media	86,11	6,71	2,09	2,90	1,16	0,38
Limiti	120	50	10	50	10	30



ACCAM S.P.A.

TREND PERCENTUALE INQUINANTI LINEA 1



Fino al 14 maggio linea ferma per manutenzione

TREND PERCENTUALE INQUINANTI LINEA 2

