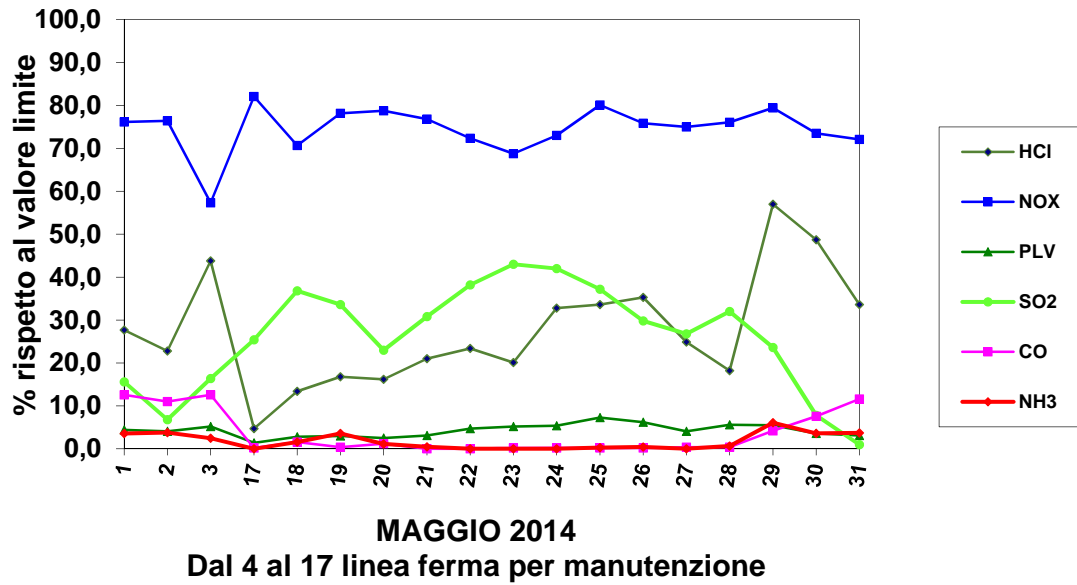


REPORT LINEA 1 MAGGIO 2014							
Data	NOx <i>mg/Nm³</i> <i>media giorn.</i>	SO₂ <i>mg/Nm³</i> <i>media giorn.</i>	HCl <i>mg/Nm³</i> <i>media giorn.</i>	CO <i>mg/Nm³</i> <i>media giorn.</i>	PLV <i>mg/Nm³</i> <i>media giorn.</i>	NH₃ <i>mg/Nm³</i> <i>media giorn.</i>	
1	91,4	7,8	2,77	6,3	0,44	1,07	
2	91,7	3,4	2,28	5,5	0,41	1,13	
3	68,8	8,2	4,38	6,3	0,52	0,74	
4	LINEA FERMA PER MANUTENZIONE						
5							
6							
7							
8							
9							
10							
11							
12							
13							
14							
15							
16							
17	98,5	12,7	0,47	0,1	0,14	0	
18	84,8	18,4	1,34	0,8	0,28	0,47	
19	93,8	16,8	1,68	0,2	0,3	1,08	
20	94,5	11,5	1,62	0,6	0,25	0,34	
21	92,2	15,4	2,1	0	0,31	0,14	
22	86,8	19,1	2,34	0	0,47	0	
23	82,5	21,5	2,01	0,1	0,52	0,01	
24	87,6	21	3,28	0,1	0,54	0	
25	96,1	18,6	3,36	0,1	0,73	0,08	
26	91	14,9	3,53	0,1	0,62	0,13	
27	90	13,4	2,49	0,2	0,41	0	
28	91,3	16	1,82	0,2	0,56	0,2	
29	95,3	11,8	5,7	2,1	0,55	1,83	
30	88,2	3,9	4,87	3,8	0,36	1,08	
31	86,5	0,5	3,36	5,8	0,31	1,11	
media	89,50	13,05	2,74	1,79	0,43	0,52	
Limiti	120	50	10	50	10	30	

REPORT LINEA 2 MAGGIO 2014

Data	NOx <i>mg/Nm³</i> <i>media giorn.</i>	SO₂ <i>mg/Nm³</i> <i>media giorn.</i>	HCl <i>mg/Nm³</i> <i>media giorn.</i>	CO <i>mg/Nm³</i> <i>media giorn.</i>	PLV <i>mg/Nm³</i> <i>media giorn.</i>	NH₃ <i>mg/Nm³</i> <i>media giorn.</i>
1	89,1	5,5	3,55	2,8	0,52	1,49
2	90,9	6,6	3,36	4,9	0,48	2,04
3	83,9	3,2	3,48	4,8	0,5	2,34
4	89,3	1,5	3,01	4,6	0,43	1,93
5	84,5	3,5	3,47	2,9	0,45	1,99
6	80,3	2,8	3,2	1,5	0,42	1,99
7	90,9	4,2	3,06	3,9	0,41	2,4
8	81,1	7,2	4,15	2,2	0,4	2,83
9	80,8	7,4	3,94	2,5	0,48	2,03
10	85,5	2	3,36	3,1	0,48	2,13
11	79,6	1,1	3,03	1,9	0,47	1,61
12	84,6	2,6	2,74	1,4	0,48	1,32
13	89,7	6,2	4,04	2,1	0,56	1,89
14	84,7	5	3,52	3,4	0,5	2,64
15	87,7	2,1	2,8	4,7	0,41	5,69
16	83,4	4	2,77	3,8	0,31	2,09
17	83,2	2	2,2	3	0,32	1,79
18	82,4	2,9	2,77	2,4	0,33	1,93
19	86,5	6,3	3	1,8	0,36	2,59
20	95	6	2,62	1,7	0,29	1,54
21	88,2	11,6	3,29	2,2	0,28	1,9
22	90,5	8,7	2,99	1	0,29	1,33
23	80,5	10,9	2,56	1,3	0,3	1,64
24	80,8	11,8	3,12	1,2	0,28	1,38
25	86,8	8,3	3,03	2,5	0,36	1,89
26	88,7	4,3	2,89	1,9	0,34	1,56
27	78,3	5,9	3,17	1	0,36	1,58
28	88,4	6	2,22	1,9	0,23	1,44
29	86,5	9,5	3,06	1,3	0,34	1,43
30	89,1	9,4	2,71	2,2	0,29	1,44
31	94,2	2,8	2,81	3,7	0,31	1,98
media	85,97	5,53	3,09	2,57	0,39	1,99
Limiti	120	50	10	50	10	30

TREND PERCENTUALE INQUINANTI LINEA 1



TREND PERCENTUALE INQUINANTI LINEA 2

