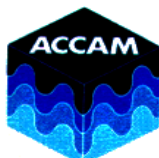


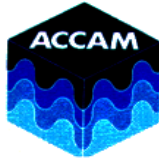
ACCAM S.P.A.

REPORT LINEA 1 MARZO 2017						
Data	NOx	SO <sub>2</sub>	HCl	CO	PLV	NH <sub>3</sub>
	mg/Nm <sup>3</sup>	mg/Nm <sup>3</sup>	mg/Nm <sup>3</sup>	mg/Nm <sup>3</sup>	mg/Nm <sup>3</sup>	mg/Nm <sup>3</sup>
	media giorn.	media giorn.	media giorn.	media giorn.	media giorn.	media giorn.
1	95,5	2,2	1,18	1,1	0,55	0,39
2	<b>LINEA FERMA PER MANUTEZIONE</b>					
3						
4						
5						
6						
7						
8						
9						
10						
11						
12						
13						
14						
15	92,3	4,8	3,15	1,1	1,47	0,34
16	94,6	7,2	3,09	2,1	0,47	0,61
17	85,6	11,8	2,7	2,8	0,23	0,91
18	95,8	8,4	1,69	2,8	0,23	0,45
19	96,9	6,3	2,05	2,9	0,23	0,72
20	92,6	9,6	2,07	2,8	0,26	0,86
21	92,1	8,5	2,57	3	0,23	1,31
22	90,6	6,8	1,45	3,2	0,22	1,16
23	102,9	10,9	2	2,2	0,24	0,86
24	92,9	11,5	2,64	3,4	0,26	0,86
25	89,3	7,9	2	3,7	0,42	1,06
26	97,4	9,4	2,07	3,2	0,33	1,11
27	98,8	9,4	2,54	2,6	0,33	0,7
28	93,7	9,2	2,88	2	0,32	0,66
29	99,9	6,4	1,47	2,3	0,35	0,64
30	96,2	6,9	1,47	2,5	0,31	0,59
31	96,2	9,5	1,51	2,5	0,3	0,62
media	<b>93,91</b>	<b>8,11</b>	<b>2,12</b>	<b>2,51</b>	<b>0,64</b>	<b>0,74</b>
Limiti	120	50	10	50	10	30



ACCAM S.P.A.

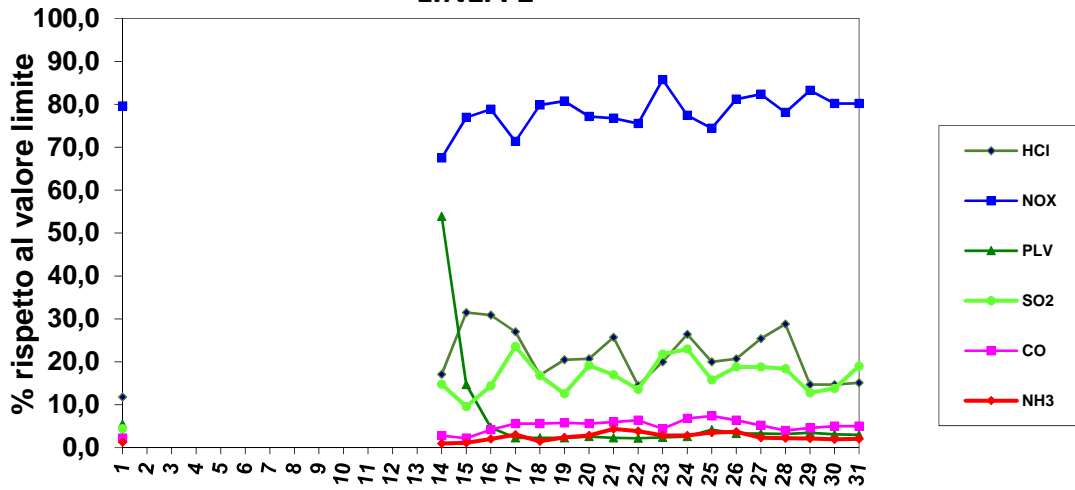
REPORT LINEA 2 MARZO 2017						
Data	NOx	SO <sub>2</sub>	HCl	CO	PLV	NH <sub>3</sub>
	mg/Nm <sup>3</sup>	mg/Nm <sup>3</sup>	mg/Nm <sup>3</sup>	mg/Nm <sup>3</sup>	mg/Nm <sup>3</sup>	mg/Nm <sup>3</sup>
	media giorn.	media giorn.	media giorn.	media giorn.	media giorn.	media giorn.
1	83,5	0,7	3,13	9,7	1,06	2,55
2	82,8	0,5	3	9,2	1,51	2,18
3	84,8	0	1,6	4,1	1,24	0,51
4	88,5	1,6	2,55	4,8	1,12	0,58
5	89,2	2	2,19	3,5	1,02	0,46
6	95,4	1,1	2,04	5,9	1,15	1,64
7	83,9	0,4	2,06	7,7	0,9	2,46
8	84,7	0,9	2,1	7,5	1,17	2,47
9	93,7	1,6	2,27	7,9	1,37	2,51
10	91,1	0,6	2,27	7,8	1,28	2,47
11	94,9	0,7	2,22	7,6	1,24	2,37
12	91,3	0,4	2,08	7,4	1,01	2,29
13	87,5	0,3	2,26	7,5	1,33	2,33
14	87,4	0	2,07	7,6	0,95	2,38
15	84,2	1,1	2,4	7,7	1,41	2,38
16	93,6	4,1	3,03	4,6	1,19	1,44
17	98,7	9	2,75	2,3	1,09	1,14
18	98,3	8,3	2,5	4,3	0,75	1,03
19	96,9	4,8	2,54	3	0,91	1,01
20	100,5	4	2,81	3	1,01	1,27
21	93,1	9,6	3,88	4,5	1,02	1,38
22	97,8	4,9	3,44	4,5	0,63	1,91
23	94,9	8,6	3,59	5,4	0,65	1,82
24	94,1	9,6	3,64	4,2	1,13	1,31
25	96,3	8,8	2,43	5,3	1,25	1,12
26	98,6	11	2,62	4,8	1,08	0,96
27	101	14,4	4,46	4,7	1,67	0,91
28	91,4	12,6	4,52	4,2	1,02	1,04
29	99,3	11,8	3,08	4,8	1,19	1,01
30	90,1	10,4	2,9	4,5	1,37	1
31	90,8	15,1	3,04	3	1,09	0,86
<b>media</b>	<b>92,20</b>	<b>5,13</b>	<b>2,76</b>	<b>5,58</b>	<b>1,12</b>	<b>1,57</b>
<b>Limiti</b>	<b>120</b>	<b>50</b>	<b>10</b>	<b>50</b>	<b>10</b>	<b>30</b>



ACCAM S.P.A.

### TREND PERCENTUALE INQUINANTI

#### LINEA 1

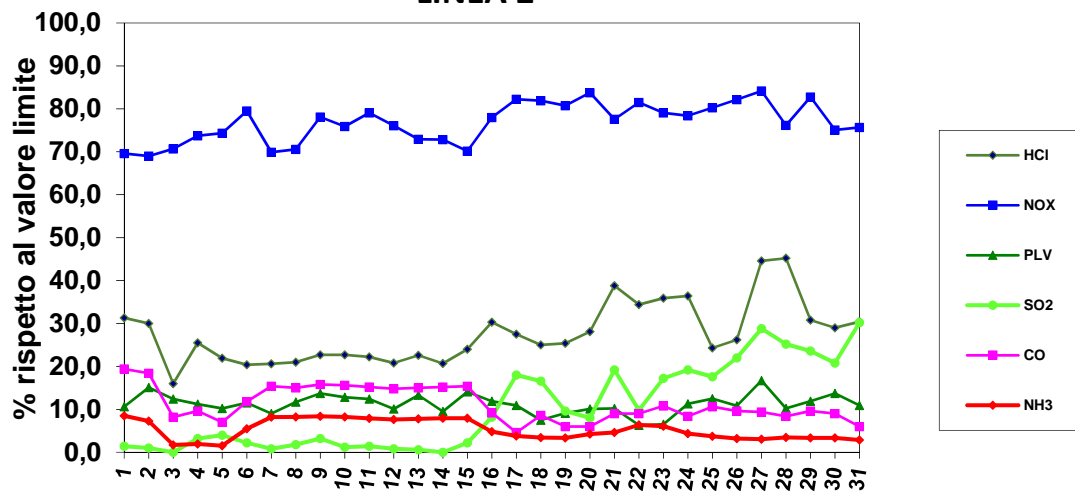


MARZO 2017

Dal 2 al 13 marzo linea ferma per manutezione

### TREND PERCENTUALE INQUINANTI

#### LINEA 2



MARZO 2017