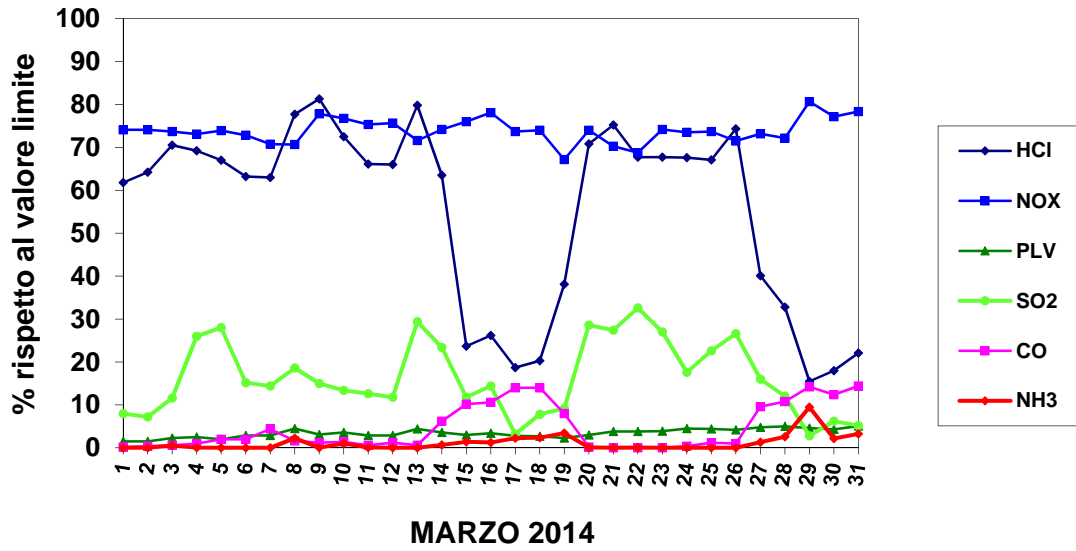


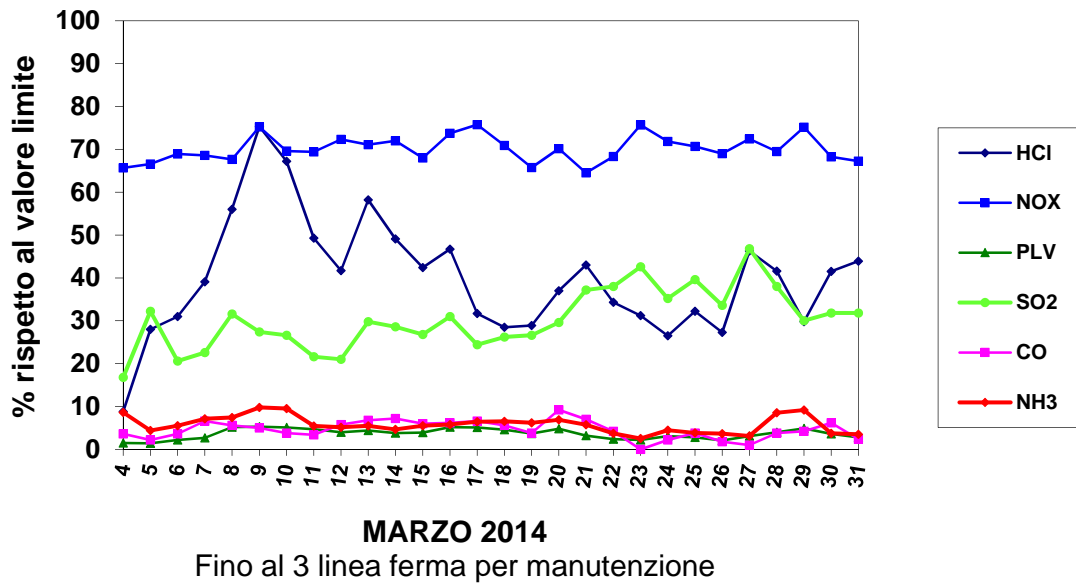
REPORT LINEA 1 MARZO 2014						
Data	HCl <i>mg/Nm³</i> <i>media giorn.</i>	SO₂ <i>mg/Nm³</i> <i>media giorn.</i>	NO_x <i>mg/Nm³</i> <i>media giorn.</i>	CO <i>mg/Nm³</i> <i>media giorn.</i>	NH₃ <i>mg/Nm³</i> <i>media giorn.</i>	PLV <i>mg/Nm³</i> <i>media giorn.</i>
1	6,18	4	88,9	0,1	0	0,15
2	6,42	3,6	88,9	0,2	0	0,15
3	7,05	5,8	88,4	0,3	0,16	0,23
4	6,92	13	87,7	0,5	0,01	0,25
5	6,7	14	88,7	1	0	0,2
6	6,32	7,6	87,4	1	0	0,29
7	6,3	7,2	84,9	2,2	0	0,29
8	7,77	9,3	84,8	0,8	0,67	0,45
9	8,13	7,5	93,4	0,6	0,02	0,31
10	7,25	6,7	92,1	0,7	0,31	0,36
11	6,61	6,3	90,4	0,3	0,03	0,29
12	6,6	5,9	90,8	0,6	0	0,29
13	7,98	14,7	85,9	0,3	0	0,44
14	6,35	11,7	89	3,1	0,2	0,36
15	2,37	5,9	91,2	5,1	0,42	0,3
16	2,62	7,2	93,7	5,3	0,37	0,34
17	1,87	1,6	88,4	7	0,68	0,28
18	2,03	3,9	88,8	7	0,71	0,27
19	3,81	4,6	80,6	4	1,03	0,23
20	7,08	14,3	88,8	0,1	0,03	0,3
21	7,52	13,7	84,3	0	0	0,38
22	6,77	16,3	82,5	0	0,01	0,38
23	6,77	13,5	89	0	0	0,39
24	6,76	8,8	88,2	0,2	0	0,45
25	6,71	11,3	88,4	0,6	0	0,44
26	7,43	13,3	85,8	0,5	0	0,42
27	4,01	8	87,8	4,8	0,39	0,48
28	3,28	6	86,6	5,4	0,78	0,5
29	1,55	1,4	96,8	7,1	2,84	0,46
30	1,8	3,1	92,6	6,2	0,65	0,43
31	2,21	2,6	94	7,2	0,98	0,51
media	5,52	8,15	88,67	2,33	0,33	0,34
Limiti	10	50	120	50	30	10

REPORT LINEA 2 MARZO 2014						
Data	HCl <i>mg/Nm³</i> <i>media giorn.</i>	SO₂ <i>mg/Nm³</i> <i>media giorn.</i>	NO_x <i>mg/Nm³</i> <i>media giorn.</i>	CO <i>mg/Nm³</i> <i>media giorn.</i>	NH₃ <i>mg/Nm³</i> <i>media giorn.</i>	PLV <i>mg/Nm³</i> <i>media giorn.</i>
1	LINEA FERMA PER MANUTENZIONE					
2						
3						
4	0,88	8,4	78,8	1,8	2,59	0,15
5	2,8	16,1	79,9	1,1	1,32	0,14
6	3,1	10,3	82,7	1,8	1,66	0,22
7	3,91	11,3	82,3	3,3	2,14	0,27
8	5,6	15,8	81,2	2,8	2,23	0,52
9	7,53	13,7	90,3	2,5	2,93	0,53
10	6,72	13,3	83,5	1,9	2,85	0,51
11	4,93	10,8	83,3	1,7	1,63	0,47
12	4,17	10,5	86,8	2,9	1,54	0,4
13	5,82	14,9	85,3	3,4	1,64	0,44
14	4,91	14,3	86,4	3,6	1,4	0,38
15	4,24	13,4	81,6	3	1,66	0,39
16	4,67	15,5	88,5	3,1	1,73	0,52
17	3,17	12,2	90,9	3,3	1,94	0,51
18	2,85	13,1	85,1	2,8	1,96	0,46
19	2,89	13,3	78,9	1,9	1,86	0,37
20	3,7	14,8	84,2	4,6	2,07	0,48
21	4,3	18,6	77,4	3,5	1,72	0,32
22	3,43	19	82	2,1	1,12	0,24
23	3,12	21,3	90,8	0	0,76	0,22
24	2,65	17,6	86,2	1,1	1,34	0,31
25	3,22	19,8	84,8	1,9	1,15	0,28
26	2,73	16,8	82,8	0,9	1,1	0,21
27	4,63	23,4	86,9	0,5	0,94	0,31
28	4,16	19	83,4	1,9	2,56	0,4
29	2,98	15	90,2	2,1	2,75	0,49
30	4,15	15,9	81,9	3,1	1,12	0,36
31	4,39	15,9	80,7	1,2	1,05	0,28
media	3,99	15,14	84,17	2,28	1,74	0,36
Limiti	10	50	120	50	30	10

TREND PERCENTUALE INQUINANTI LINEA 1



TREND PERCENTUALE INQUINANTI LINEA 2



Fino al 3 linea ferma per manutenzione