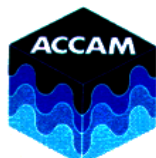


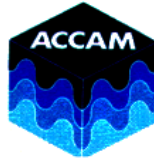
ACCAM S.P.A.

REPORT LINEA 1 NOVEMBRE 2015						
Data	NOx	SO <sub>2</sub>	HCl	CO	PLV	NH <sub>3</sub>
	mg/Nm <sup>3</sup>	mg/Nm <sup>3</sup>	mg/Nm <sup>3</sup>	mg/Nm <sup>3</sup>	mg/Nm <sup>3</sup>	mg/Nm <sup>3</sup>
	media giorn.	media giorn.	media giorn.	media giorn.	media giorn.	media giorn.
1	96,7	2,3	0,01	0	0,45	0,85
2	99,3	3,4	0,02	0	0,79	0,86
3	101,9	4,3	0,77	1	0,56	0,87
4	99,6	1,6	1,04	2,9	0,85	1,06
5	86,9	7,6	0,6	1,4	0,62	1,5
6	80,5	2,1	0,47	2,2	0,2	1,72
7	84,9	3,9	0,47	1,7	0,32	1,41
8	87,1	1,1	0,55	1,5	0,33	1,43
9	85,1	3,8	0,67	1	0,59	1,64
10	95,3	2,8	1,2	0,7	1,25	1,96
11	107,1	2,7	1,02	1,1	0,28	1,91
12	100	6,9	1,28	1,7	0,94	1,92
13	95,6	5,9	1,88	2,5	0,73	1,85
14	83,5	2,7	1,86	2,5	0,76	1,88
15	98,6	5,7	1,94	2,2	1,35	2,25
16	89	5,9	1,76	2,3	2,2	2,16
17	95,2	2,3	1,22	2,2	1,11	2,68
18	82,8	3,8	1,88	3,6	0,86	2,67
19	79,9	4,5	4,36	4,7	0,68	2,48
20	77,3	3,1	3,83	4,9	1,26	1,77
21	84,8	2,9	2,35	6,5	0,67	1,57
22	82,4	5,9	2,17	4,6	0,62	1,64
23	82,2	5,5	1,91	4,7	0,84	1,51
24	83,4	3,8	1,76	3,5	0,57	1,61
25	78	8,3	2,27	3,3	1,09	1,89
26	77,8	12,5	2,67	3,2	1,37	1,72
27	94,8	7,7	1,92	2,5	1,44	1,9
28	90,4	5,4	1,38	2,2	0,87	2,01
29	92,6	6,1	2,02	2,3	1,04	1,92
30	89,6	3,1	1,92	3,7	1,3	1,9
media	<b>89,41</b>	<b>4,59</b>	<b>1,57</b>	<b>2,55</b>	<b>0,86</b>	<b>1,75</b>
Limiti	120	50	10	50	10	30



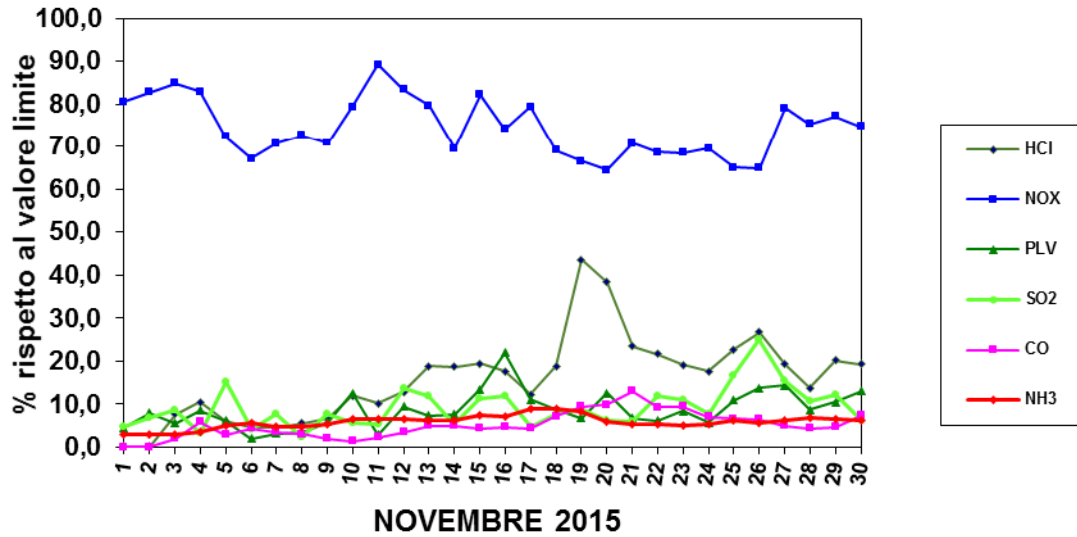
ACCAM S.P.A.

REPORT LINEA 2 NOVEMBRE 2015						
Data	NOx	SO <sub>2</sub>	HCl	CO	PLV	NH <sub>3</sub>
	mg/Nm <sup>3</sup>	mg/Nm <sup>3</sup>	mg/Nm <sup>3</sup>	mg/Nm <sup>3</sup>	mg/Nm <sup>3</sup>	mg/Nm <sup>3</sup>
	media giorn.	media giorn.	media giorn.	media giorn.	media giorn.	media giorn.
1	95,6	4,6	2,7	4,3	0,66	2,42
2	96	8,9	3,2	4	0,67	2,4
3	83,8	4,2	1,88	6,9	0,75	2,18
4	82,9	9,9	2,18	10,5	0,75	2,05
5	85,3	9,2	3,2	2,3	0,69	1,95
6	89,7	6,6	1,85	2	0,66	1,79
7	85,4	6	1,85	1,9	0,67	1,77
8	95,4	5,5	1,83	1,8	0,66	1,74
9	85	6,9	2,09	5,6	0,68	1,86
10	86	6,7	2,89	1,8	0,63	1,73
11	92,3	7,7	3,32	1,8	0,62	1,72
12	86,1	7,1	2,81	2,1	0,65	1,71
13	90,1	7,3	3,49	2,4	0,69	1,76
14	91,9	2,9	1,84	2	0,7	1,81
15	90,6	6,1	1,8	2	0,65	1,71
16	84,4	6,5	1,42	2,2	0,67	1,72
17	92,2	4,4	1,32	2,5	0,67	1,75
18	92,1	5,6	1,62	3,6	0,66	1,72
19	90,7	3,2	4,3	3,7	0,67	1,75
20	91,3	7,3	4,93	2,8	0,64	1,71
21	93,5	6,5	3,56	2,9	0,58	1,65
22	93,8	6,6	4,22	2,6	0,59	1,69
23	87,1	6,3	2,71	3,3	0,62	1,73
24	91,6	5	2,15	3,2	0,67	1,73
25	86,3	8,2	3,02	2,6	0,67	1,72
26	86	13,6	3,83	2,4	0,71	1,7
27	94,5	10	2,91	2	0,68	1,69
28	88,7	7,3	2,57	1,9	0,67	1,71
29	92,7	8,3	4,2	2,1	0,7	1,74
30	85,8	8,2	3,81	2	0,64	1,74
media	<b>89,56</b>	<b>6,89</b>	<b>2,78</b>	<b>3,04</b>	<b>0,67</b>	<b>1,81</b>
Limiti	120	50	10	50	10	30



ACCAM S.P.A.

### TREND PERCENTUALE INQUINANTI LINEA 1



### TREND PERCENTUALE INQUINANTI LINEA 2

