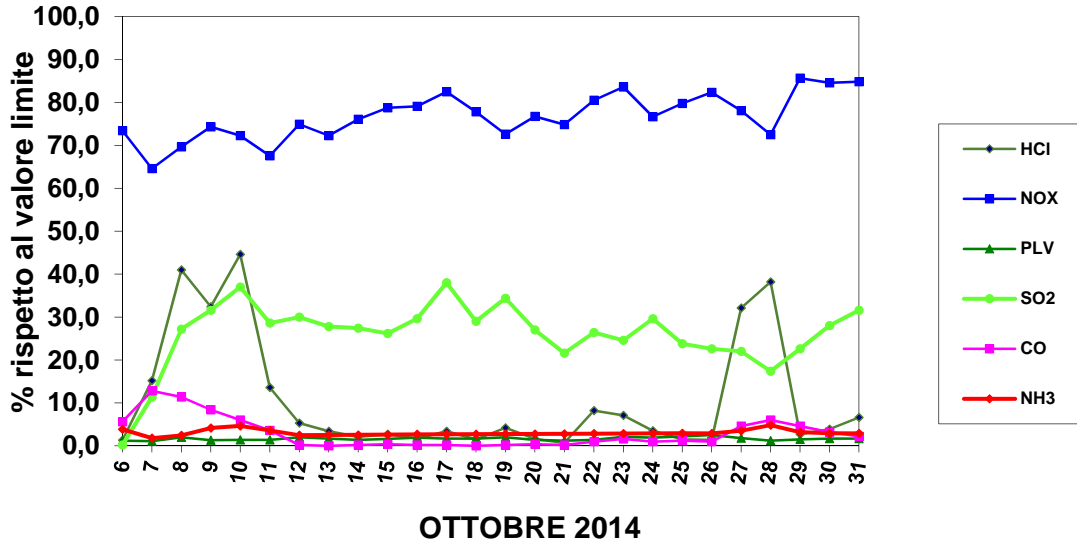


REPORT LINEA 1 OTTOBRE 2014						
Data	NOx	SO₂	HCl	CO	PLV	NH₃
	<i>mg/Nm³</i>	<i>mg/Nm³</i>	<i>mg/Nm³</i>	<i>mg/Nm³</i>	<i>mg/Nm³</i>	<i>mg/Nm³</i>
	<i>media giorn.</i>	<i>media giorn.</i>	<i>media giorn.</i>	<i>media giorn.</i>	<i>media giorn.</i>	<i>media giorn.</i>
1	LINEA FERMA PER MANUTENZIONE					
2						
3						
4						
5						
6	88,1	0,1	0,13	2,8	0,12	1,16
7	77,5	5,7	1,52	6,4	0,11	0,54
8	83,6	13,6	4,1	5,7	0,2	0,73
9	89,2	15,8	3,24	4,2	0,13	1,24
10	86,7	18,5	4,46	3	0,14	1,39
11	81,1	14,3	1,36	1,8	0,14	1,08
12	89,9	15	0,53	0,1	0,2	0,74
13	86,7	13,9	0,34	0	0,17	0,75
14	91,3	13,7	0,21	0,1	0,14	0,75
15	94,5	13,1	0,27	0,2	0,16	0,78
16	94,9	14,8	0,17	0,1	0,19	0,81
17	99	19	0,34	0,1	0,17	0,81
18	93,4	14,5	0,15	0	0,17	0,81
19	87,1	17,2	0,42	0,1	0,2	0,82
20	92,1	13,5	0,16	0,2	0,14	0,82
21	89,8	10,8	0,07	0,1	0,12	0,83
22	96,6	13,2	0,82	0,5	0,14	0,85
23	100,3	12,3	0,71	0,8	0,21	0,85
24	92	14,8	0,35	0,5	0,19	0,87
25	95,7	11,9	0,15	0,6	0,22	0,88
26	98,8	11,3	0,14	0,5	0,25	0,87
27	93,7	11	3,21	2,3	0,18	1,05
28	87	8,7	3,82	3	0,12	1,45
29	102,8	11,3	0,27	2,3	0,15	0,95
30	101,5	14	0,39	1,6	0,17	0,88
31	101,8	15,8	0,66	1,1	0,17	0,87
media	92,12	12,99	1,08	1,47	0,17	0,91
Limiti	120	50	10	50	10	30

REPORT LINEA 2 OTTOBRE 2014						
Data	NOx	SO₂	HCl	CO	PLV	NH₃
	<i>mg/Nm³</i>	<i>mg/Nm³</i>	<i>mg/Nm³</i>	<i>mg/Nm³</i>	<i>mg/Nm³</i>	<i>mg/Nm³</i>
	<i>media giorn.</i>	<i>media giorn.</i>	<i>media giorn.</i>	<i>media giorn.</i>	<i>media giorn.</i>	<i>media giorn.</i>
1	91,7	22,6	2,46	2,7	2,51	2,67
2	93	25,6	3,52	3,5	2,77	2,9
3	93,3	21,3	2,8	4,3	2,51	1,97
4	90,2	21,9	3,05	3,4	2,27	2,13
5	89,8	21,3	2,78	2,5	2,55	2,4
6	87,7	20,5	2,12	3,1	2,38	2,75
7	92,1	19,8	3,28	2,2	3,04	1,82
8	92,8	21,9	6,15	3,2	2,91	1
9	93,6	20,7	6,97	4,9	2,73	1,74
10	92,2	18,4	5,99	6,2	2,36	2,01
11	89,9	16,2	5,46	6,8	2,01	1,96
12	92,5	16,4	5,12	5,4	2,4	2,02
13	91,2	16,7	4,48	5,6	2,27	2,05
14	94,7	15	3,94	5,5	2,15	2,17
15	91	16,6	4,66	6,2	2,2	2,31
16	86,4	17,9	5,57	11	2,46	1,97
17	84,2	26,7	7,57	6,7	2,9	1,66
18	85,4	20,7	5,6	7,1	2,73	1,86
19	88,7	23,2	4,81	7,5	2,29	2,67
20	90,8	16,6	3,98	6	2,47	2,81
21	90,7	13,7	3,38	5,9	2,21	2,76
22	88,2	22,1	4,54	5,6	2,46	2,51
23	92,6	20,9	5,7	5,1	2,52	2,74
24	89,3	23,2	6,71	4,4	2,85	2,29
25	82,9	19,5	5,73	7,2	2,46	2,99
26	85,2	18,4	5,37	5,6	2,57	2,69
27	86,1	17,8	6,11	6	2,77	2,32
28	80,2	20	6,48	5,2	2,78	2,06
29	82,7	16,9	5,58	4,7	2,44	2,35
30	84,2	20	5,89	4,5	2,61	2,19
31	90	22,6	6,29	5	3	2,41
media	89,14	19,84	4,91	5,26	2,53	2,26
Limiti	120	50	10	50	10	30

TREND PERCENTUALE INQUINANTI LINEA 1



TREND PERCENTUALE INQUINANTI LINEA 2

