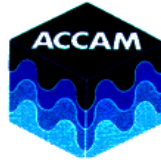


ACCAM S.P.A.

REPORT LINEA 1 SETTEMBRE 2017						
Data	NOx	SO ₂	HCl	CO	PLV	NH ₃
	mg/Nm ³	mg/Nm ³	mg/Nm ³	mg/Nm ³	mg/Nm ³	mg/Nm ³
	media giorn.	media giorn.	media giorn.	media giorn.	media giorn.	media giorn.
1	89,7	4,8	1,44	1,1	0,34	0,87
2	97,5	9,8	1,92	1,2	0,46	0,89
3	101,2	11,8	1,87	0,5	0,51	0,75
4	101,9	13,1	3,05	1,7	0,5	0,7
5	102,4	12,9	2,91	3,3	0,59	0,79
6	101,3	5,7	1,35	1,7	0,44	0,78
7	95,6	5,2	1,71	1,1	0,37	0,66
8	96,7	4,3	1,98	1,3	0,41	0,52
9	95	4,5	1,7	2,5	0,38	0,5
10	100,9	3,1	1,12	2,8	0,53	0,49
11	97,8	6,3	1,98	2	0,6	0,84
12	101,4	10,6	1,52	3,8	0,58	1,17
13	97,7	13,3	1,98	2,3	0,49	0,85
14	98,4	15,9	4,15	2,4	0,43	0,9
15	97	15,7	2,29	2,7	0,45	0,9
16	100,3	8,4	1,04	3,1	0,41	0,91
17	106,6	10,9	1,26	1,6	0,36	0,78
18	98,6	14,9	1,49	2,2	0,52	0,9
19	100,2	5,3	0,81	1,8	0,44	0,92
20	97,7	6,6	1,04	2,8	0,6	0,76
21	92,5	9,9	1,25	3,7	0,48	0,88
22	88,2	8	1,37	3,9	0,62	0,98
23	93,4	6,9	1,39	3,5	0,72	0,75
24	92,4	9,2	1,55	2,8	0,69	0,82
25	93,1	12,4	1,63	3	0,65	0,7
26	91,8	6,9	1,26	2,8	0,49	0,51
27	96,5	8,7	1,46	2,5	0,53	0,6
28	91,5	8	1,74	2,6	0,54	0,83
29	89,7	6,1	1,34	2,6	0,48	0,71
30	96,4	5,6	1,23	3	0,48	0,5
media	96,78	8,83	1,69	2,41	0,50	0,77
Limiti	120	50	10	50	10	30



ACCAM S.P.A.

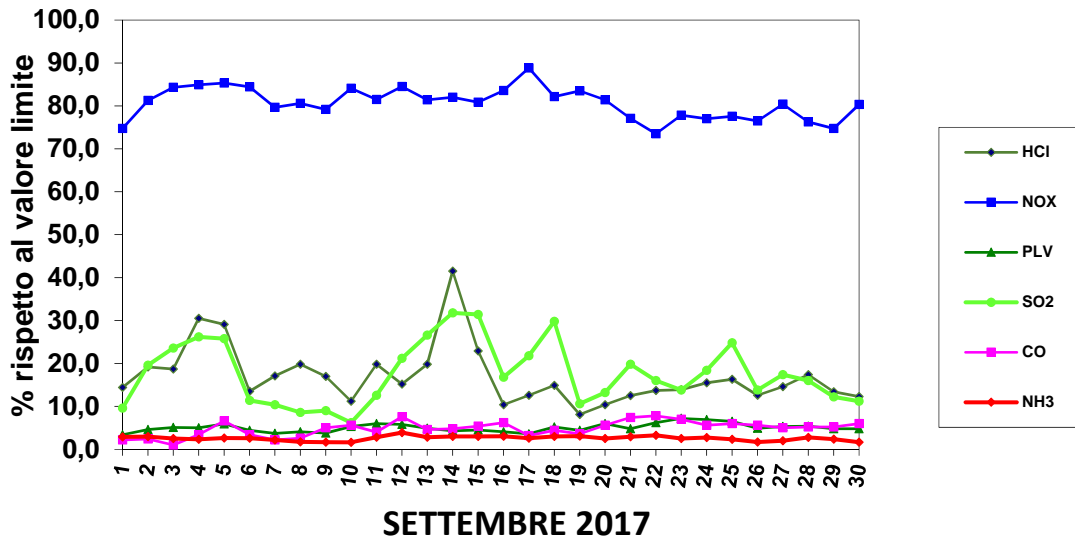
REPORT LINEA 2 SETTEMBRE 2017						
Data	NOx	SO ₂	HCl	CO	PLV	NH ₃
	mg/Nm ³	mg/Nm ³	mg/Nm ³	mg/Nm ³	mg/Nm ³	mg/Nm ³
	media giorn.	media giorn.	media giorn.	media giorn.	media giorn.	media giorn.
1	85,3	3,1	0,91	1,4	2,48	1,21
2	91,5	3,7	1,35	0,6	2,83	1,22
3	94,2	8,2	2,05	0,7	2,97	1,14
4	94,2	7,6	2,59	1,5	3,16	1,29
5	92	14	3	2,1	3,26	1,19
6	95,4	6,1	1,32	1	3,01	1,19
7	88,2	6,7	1,48	0,5	2,84	1,11
8	93,7	6,7	1,32	0,5	2,94	1,23
9	94,7	2,9	0,87	0,9	3,07	1,19
10	95,4	2,7	0,8	0,7	3,56	1,16
11	96,3	5,6	1,2	1,7	2,63	1,32
12	99,5	5,4	1,22	1,1	2,8	1,62
13	93,9	13,5	1,96	0,5	3,23	1,63
14	89,6	15,2	2,58	0,7	2,24	1,22
15	80,4	12,3	1,93	0,4	2,61	1,32
16	92,6	7,9	1,18	0,7	3,09	1,21
17	92,7	10,7	1,37	0	2,83	1,14
18	88,1	7	0,98	1,1	2,92	1,32
19	91,2	6,7	0,69	0,6	3,25	1,21
20	93,8	8,5	0,74	1,3	3,62	1,22
21	90,3	8,1	1,27	1,3	2,33	1,45
22	81,2	13	1,42	2,9	2,64	1,38
23	85,3	12	1,59	1,4	2,74	1,42
24	82,3	7,5	1,4	1	2,53	1,41
25	90,4	19,6	1,57	1,2	2,62	1,26
26	92,6	8,3	1,11	2,1	2,41	1,17
27	96	7,6	1,05	1,1	2,76	1,15
28	88,9	8,3	1,21	1,3	3,02	1,17
29	91,6	9,2	1,24	1,6	2,4	1,27
30	91,8	7,7	1,13	2,3	2,46	1,24
media	91,10	8,53	1,42	1,14	2,84	1,27
Limiti	120	50	10	50	10	30



ACCAM S.P.A.

TREND PERCENTUALE INQUINANTI

LINEA 1



TREND PERCENTUALE INQUINANTI

LINEA 2

