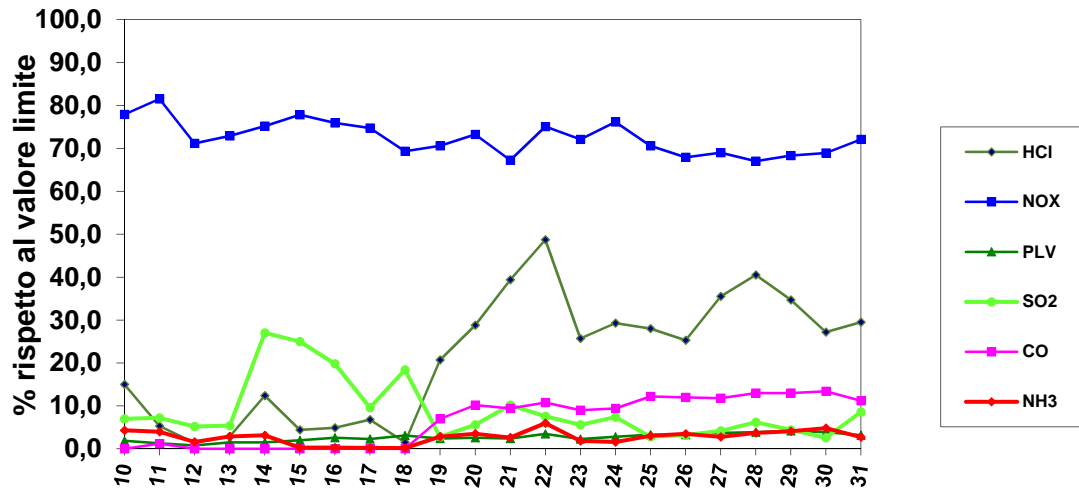


<b>REPORT LINEA 1 AGOSTO 2014</b>						
<b>Data</b>	<b>NOx</b> <i>mg/Nm<sup>3</sup></i> <i>media giorn.</i>	<b>SO<sub>2</sub></b> <i>mg/Nm<sup>3</sup></i> <i>media giorn.</i>	<b>HCl</b> <i>mg/Nm<sup>3</sup></i> <i>media giorn.</i>	<b>CO</b> <i>mg/Nm<sup>3</sup></i> <i>media giorn.</i>	<b>PLV</b> <i>mg/Nm<sup>3</sup></i> <i>media giorn.</i>	<b>NH<sub>3</sub></b> <i>mg/Nm<sup>3</sup></i> <i>media giorn.</i>
1	<b>LINEA FERMA PER MANUTENZIONE</b>					
2						
3						
4						
5						
6						
7						
8						
9						
10	93,5	3,5	1,5	0	0,19	1,29
11	97,8	3,6	0,53	0,6	0,13	1,19
12	85,4	2,6	0,14	0	0,08	0,49
13	87,5	2,7	0,29	0	0,15	0,87
14	90,2	13,5	1,24	0	0,15	0,95
15	93,4	12,5	0,44	0	0,2	0,08
16	91,1	9,9	0,49	0	0,26	0,08
17	89,7	4,8	0,68	0	0,23	0,06
18	83,2	9,2	0,15	0	0,31	0,05
19	84,7	1,4	2,07	3,5	0,24	0,86
20	87,9	2,8	2,88	5,1	0,26	1,06
21	80,7	5,1	3,94	4,7	0,24	0,79
22	90,1	3,8	4,87	5,4	0,35	1,79
23	86,5	2,8	2,57	4,5	0,23	0,55
24	91,4	3,7	2,93	4,7	0,28	0,47
25	84,7	1,4	2,8	6,1	0,33	0,91
26	81,5	1,6	2,53	6	0,33	1,05
27	82,8	2,1	3,55	5,9	0,37	0,83
28	80,4	3,1	4,05	6,5	0,39	1,11
29	82	2,2	3,47	6,5	0,42	1,23
30	82,7	1,3	2,72	6,7	0,39	1,45
31	86,5	4,3	2,95	5,6	0,32	0,82
<b>media</b>	<b>86,99</b>	<b>4,45</b>	<b>2,13</b>	<b>3,26</b>	<b>0,27</b>	<b>0,82</b>
<b>Limiti</b>	<b>120</b>	<b>50</b>	<b>10</b>	<b>50</b>	<b>10</b>	<b>30</b>

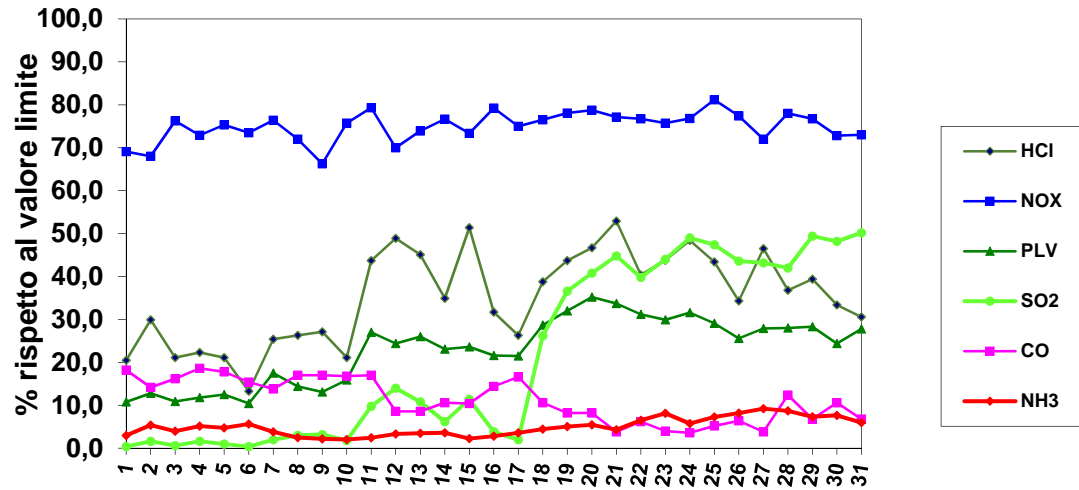
<b>REPORT LINEA 2 AGOSTO 2014</b>						
<b>Data</b>	<b>NOx</b> <i>mg/Nm<sup>3</sup></i> <i>media giorn.</i>	<b>SO<sub>2</sub></b> <i>mg/Nm<sup>3</sup></i> <i>media giorn.</i>	<b>HCl</b> <i>mg/Nm<sup>3</sup></i> <i>media giorn.</i>	<b>CO</b> <i>mg/Nm<sup>3</sup></i> <i>media giorn.</i>	<b>PLV</b> <i>mg/Nm<sup>3</sup></i> <i>media giorn.</i>	<b>NH<sub>3</sub></b> <i>mg/Nm<sup>3</sup></i> <i>media giorn.</i>
1	82,9	0,2	2,05	9,1	1,08	0,89
2	81,6	0,8	2,99	7,1	1,28	1,61
3	91,5	0,3	2,11	8,1	1,09	1,19
4	87,5	0,8	2,23	9,3	1,18	1,55
5	90,4	0,5	2,11	8,9	1,25	1,43
6	88,2	0,2	1,33	7,7	1,04	1,69
7	91,7	1	2,54	6,9	1,75	1,15
8	86,4	1,5	2,63	8,5	1,44	0,74
9	79,5	1,6	2,71	8,5	1,31	0,65
10	90,9	0,9	2,11	8,4	1,59	0,61
11	95,2	4,9	4,37	8,5	2,7	0,73
12	84	7	4,89	4,3	2,44	1
13	88,7	5,4	4,51	4,3	2,6	1,04
14	92	3,1	3,49	5,3	2,31	1,08
15	88	5,7	5,14	5,2	2,36	0,67
16	95,1	1,9	3,17	7,2	2,16	0,84
17	90	1	2,63	8,3	2,15	1,08
18	91,8	13,1	3,88	5,3	2,87	1,34
19	93,7	18,3	4,37	4,1	3,2	1,51
20	94,5	20,4	4,67	4,1	3,52	1,64
21	92,6	22,4	5,29	1,9	3,37	1,29
22	92,1	19,9	4,04	3,1	3,12	1,95
23	90,9	22	4,38	2	2,99	2,44
24	92,2	24,5	4,84	1,8	3,16	1,73
25	97,4	23,7	4,34	2,6	2,91	2,19
26	92,9	21,8	3,43	3,2	2,56	2,45
27	86,4	21,6	4,65	1,9	2,79	2,77
28	93,6	21	3,68	6,2	2,8	2,61
29	92,1	24,7	3,94	3,4	2,83	2,2
30	87,4	24,1	3,34	5,3	2,44	2,3
31	87,6	25,1	3,06	3,4	2,78	1,79
<b>media</b>	<b>89,96</b>	<b>10,95</b>	<b>3,51</b>	<b>5,61</b>	<b>2,29</b>	<b>1,49</b>
<b>Limiti</b>	<b>120</b>	<b>50</b>	<b>10</b>	<b>50</b>	<b>10</b>	<b>30</b>

## TREND PERCENTUALE INQUINANTI LINEA 1



AGOSTO 2014  
FINO AL 10 AGOSTO LINEA FERMA PER MANUTENZIONE

## TREND PERCENTUALE INQUINANTI LINEA 2



AGOSTO 2014